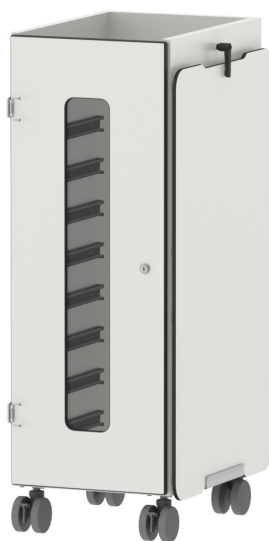


CADDY DE TRANSPORT FLEXLAB AVEC REHAUSSE ET PORTE

MODÈLE 4131.003



VERSION STANDARD

4 roues pivotantes, dont 2 avec freins totaux.

Décor en U023.

Compartment de rangement ouvert vers le haut, en bas, espace pour jusqu'à 9 petites Tidy Box.

Barre de réception latérale et verrouillage pour plateau à poser en panneau de fibres densifié avec âme noire, épaisseur : 16 mm, face inférieure avec fraisages pour un assemblage par complémentarité de forme avec 2 caddies de transport FLEXLAB.

Porte verrouillable en panneau de fibres densifié avec âme noire, épaisseur : 16 mm, avec angle d'ouverture de 270°, avec remplissage en verre acrylique, charnières à gauche.

OPTIONS

DONNÉES TECHNIQUES

HAUTEUR DE CAISSON	HC
LARGEUR	38 cm
HAUTEUR TOTALE	105 cm
PROFONDEUR	52 cm
POIDS	41 kg

Vous trouverez notre gamme de matériaux et de couleurs dans l'aperçu des matériaux ASS.



A2S-Furnishing Systems Ltd.
ASS-Einrichtungssysteme GmbH
info@ass.de
WWW.A2S.COM

CADDY DE TRANSPORT FLEXLAB AVEC REHAUSSE ET PORTE

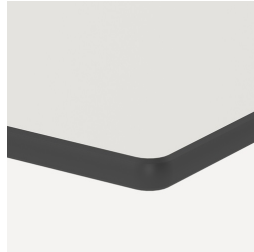
MODÈLE 4131.003



AVANTAGES/CARACTÉRISTIQUES PARTICULIÈRES



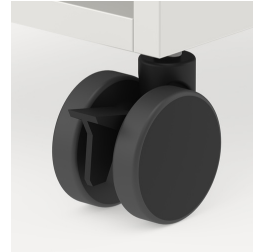
matériau du plateau en mélaminé avec chants robustes en plastique



Robuste und widerstandsfähige CDF-Platte



Tidy boxes pour ranger les gants, les bonnets, etc.



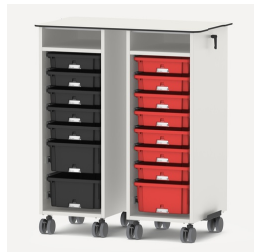
Mobilität durch 4 stabilen Rollen, davon 2 feststellbar



Verriegelung für Aufsatzplatte



Die verglaste Front gibt freie Sicht auf die Materialien



Zusätzliche Arbeitsfläche durch Aufsatzplatte