

FLEXLAB TABLE GRANDE PRO MODÈLE 7630



VERSION STANDARD

Piètement en acier en tube rectangulaire, forme A avec bras porteurs trapézoïdaux, anthracite RAL 7016, mat, partiellement démontable.

6 supports pour, au choix, les Tidy Boxes ou les tabourets FLEXLAB.

Insert décoratif en métal, anthracite RAL 7016, mat avec fonction de fixation pour les rehausses.

2 poignées de blocage pour fixer les rehausses.

Pour l'enseignement secondaire.

OPTIONS

- Strommodul (1x Steckdose, 1x USB-A, 1x USB-C)

TAILLES

LARGEUR DE LA TABLE	180 cm
HAUTEUR DE LA TABLE	106 cm
PROFONDEUR DE LA TABLE	90 cm
EMPILABILITÉ	-
POIDS	74 kg

Vous trouverez notre gamme de matériaux et de couleurs dans l'aperçu des matériaux ASS.



Management System
ISO 14001:2015
ISO 9001:2015
www.tuv.com
© 011019553

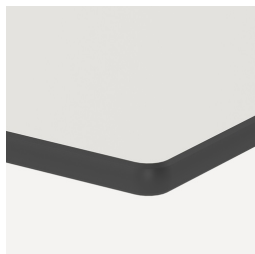


A2S-Furnishing Systems Ltd.
ASS-Einrichtungssysteme GmbH
info@ass.de
WWW.A2S.COM

FLEXLAB TABLE GRANDE PRO MODÈLE 7630



AVANTAGES/CARACTÉRISTIQUES PARTICULIÈRES



Robuste und widerstandsfähige CDF-Platte



Vier große Doppelaufrollen jeweils mit Feststellbremse



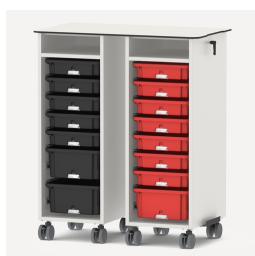
Elektrifizierbares Möbel



Multifunktional durch verschiedene Ausstattungsmöglichkeiten



Halterung für FLEXLAB Hocker und Tidy Boxen



Zusätzliche Arbeitsfläche durch Aufsatzplatte