



## VERSION STANDARD

**Remarque :** 1 hauteur de classeur (OH)  $\pm$  38,4 cm

5 HC, 1 porte. Au-dessus d'une étagère fixe, en dessous d'une étagère fixe de construction. Sous l'étagère de construction, au choix, une grande Tidy Box ou deux petites Tidy Boxes Réalisé pour le tabouret mod. 6690.200.

## OPTIONS

- Tabouret avec compartiment de rangement et poignée coquille sous l'assise.
- Serrure à barillet à goupilles
- Décors de façade Groupe de prix 2
- Cylindre de plaquettes
- Décors de façade Groupe de prix 1

## STANDARD

FEMB level:2017 (Level 3)

GS-zertifiziert gem. DIN EN 15372:2017-02

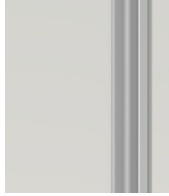
## DONNÉES TECHNIQUES

<b>HAUTEUR DE CAISSON</b>	5 HC
<b>LARGEUR</b>	48 cm
<b>HAUTEUR TOTALE</b>	204 cm
<b>PROFONDEUR</b>	58 cm
<b>NOMBRE D'ÉTAGÈRES FIXES</b>	2
<b>POIDS</b>	71 kg

## AVANTAGES/CARACTÉRISTIQUES PARTICULIÈRES



matériau du plateau en mélaminé avec chants robustes en plastique



Les poignées à hauteur d'armoire, gardent le chemin de fuite libre et sont faciles à saisir à n'importe quelle hauteur.



En 3 variantes d'équipement différentes.



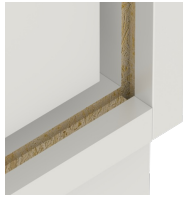
Supports d'étagères résistants à l'arrachement



Tabouret amovible offrant une stabilité antidérapante.



matériau du panneau support difficilement inflammable selon la norme DIN 4102 B1



résistance à la déformation grâce à un panneau arrière de 8 mm d'épaisseur



corps solidement chevillé et collé en usine