



VERSION STANDARD

Remarque : 1 hauteur de classeur (OH) \pm 38,4 cm

Matériau corps, socle et étagères en panneau de particules 3 couches (E1), mélaminé, épaisseur du matériau 19 mm. Couche centrale B1 selon DIN 4102. Carcasse ignifugée. Découpe de la plinthe à l'arrière et réglage de la plinthe dans les côtés de l'armoire. Caisson et tablettes avec bord en plastique de 1 mm, portes avec bord en plastique de 2 mm. Porte revêtue de HPL sur les deux faces, donc particulièrement résistante aux rayures. Porte avec poignée continue en aluminium de couleur argentée. Version ignifugée pour une utilisation dans les lieux publics. Assemblées entre elles par des vis d'assemblage. Au choix avec serrure, plaque ou cylindre à goupille.

OPTIONS

- Cylindre de plaquettes
- Serrure à barillet à goupilles
- Décors de façade Groupe de prix 1
- Décors de façade Groupe de prix 2

STANDARD

FEMB level:2017 (Level 3)

GS-zertifiziert gem. DIN EN 15372:2017-02

DONNÉES TECHNIQUES

HAUTEUR DE CAISSON	5 HC
LARGEUR	36 cm
HAUTEUR TOTALE	204 cm
PROFONDEUR	58 cm
NOMBRE D'ÉTAGÈRES RÉGLABLES	3
NOMBRE D'ÉTAGÈRES FIXES	1
POIDS	61 kg

AVANTAGES/CARACTÉRISTIQUES PARTICULIÈRES



matériau du plateau en mélaminé avec chants robustes en plastique



Les poignées à hauteur d'armoire, gardent le chemin de fuite libre et sont faciles à saisir à n'importe quelle hauteur.



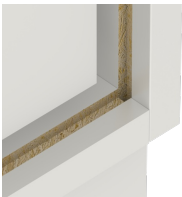
En 3 variantes d'équipement différentes.



Supports d'étagères résistants à l'arrachement



matériau du panneau support difficilement inflammable selon la norme DIN 4102 B1



résistance à la déformation grâce à un panneau arrière de 8 mm d'épaisseur



corps solidement chevillé et collé en usine