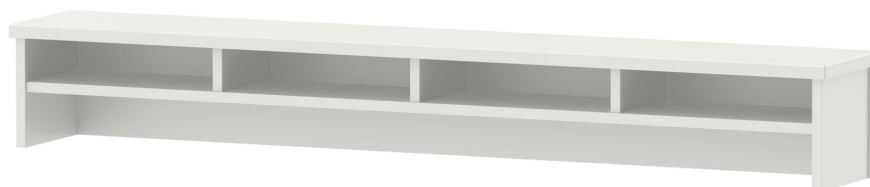


# 6014 (LARGEUR DE TABLE 160) MODÈLE 6014



## VERSION STANDARD

Corps, panneau de particules 3 plis (E1), mélaminé, très résistant à l'abrasion, avec chants en plastique de 1 mm, épaisseur 19 mm.

Panneau arrière, panneau de particules 3 plis (E1), revêtu de résine de mélamine, hautement résistant à l'abrasion, rainuré sur tout le pourtour, épaisseur 8 mm.

Plateau, panneau de particules 3 plis (E1), mélaminé, très résistant à l'abrasion, avec chant en plastique de 3 mm, épaisseur : 25 mm.

Le dessus de table contient 4 compartiments.

## OPTIONS

- Groupe de décors 2
- Plateau de table HPL collé
- Plateau collé avec bord en bois massif couronnement à colle unique

## TAILLES

HAUTEUR DE LA TABLE	23 cm	32 cm
PROFONDEUR DE LA TABLE	26 cm	26 cm
EMPILABILITÉ	-	-
POIDS	32 kg	32 kg

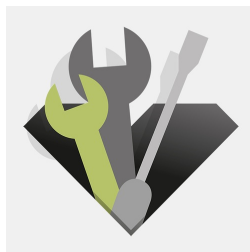
## AVANTAGES/CARACTÉRISTIQUES PARTICULIÈRES



Plateau de table mélaminé avec bord en plastique robuste



Le casier de rangement met de l'ordre et permet de garder une vue d'ensemble



Possibilité de mise à niveau à tout moment

Vous trouverez notre gamme de matériaux et de couleurs dans l'aperçu des matériaux ASS.



Management System  
ISO 14001:2015  
ISO 9001:2015  
www.a2s.com  
© 2018/2019



A2S-Furnishing Systems Ltd.  
ASS-Einrichtungssysteme GmbH  
info@ass.de  
WWW.A2S.COM

6014 (LARGEUR DE TABLE 160)  
MODÈLE 6014

