

# TABLE PLIANTE À 4 PIEDS (180X90 CM) MODÈLE 3930.189



## VERSION STANDARD

Piètement à 4 branches, tube rond : 40/2 mm, rabattable, y compris protections en caoutchouc dur pour les piles. Châssis en aluminium biseauté sous le plateau de table, anodisé naturel. Piètement revêtu de résine époxy, avec protège-sol en plastique avec compensation de niveau. Plateau de table, panneau de particules, HPL encollé, très résistant à l'abrasion, avec chant en plastique de 3 mm, épaisseur : 25 mm

Remarque : les indications de hauteur de table se réfèrent à une épaisseur de plateau de 25 mm.

Remarque : pour le cadre en bois massif en option, plateau de table en panneau de particules 3 couches (E1), revêtement en résine mélaminée

## OPTIONS

- Décors de table groupe de prix 2
- Colle bombée
- Huisserie en bois massif, en retrait (pour panneau de particules à revêtement direct)
- Plateau de table HPL collé
- Protections de sol en feutre
- Protections de sol en téflon
- Cadre de table chromé

## STANDARD

GS-zertifiziert gem. DIN EN 15372

FEMB level:2017 (Level 3)

## TAILLES

LARGEUR DE LA TABLE	180 cm	180 cm
HAUTEUR DE LA TABLE	72 cm	75 cm
PROFONDEUR DE LA TABLE	90 cm	90 cm
EMPILABILITÉ	16 pcs.	16 pcs.
NOMBRE DE PLACES ASSISES	6	6
POIDS	41 kg	41 kg

Vous trouverez notre gamme de matériaux et de couleurs dans l'aperçu des matériaux ASS.



A2S-Furnishing Systems Ltd.  
ASS-Einrichtungssysteme GmbH  
info@ass.de  
WWW.A2S.COM

# TABLE PLIANTE À 4 PIEDS (180X90 CM) MODÈLE 3930.189



## AVANTAGES/CARACTÉRISTIQUES PARTICULIÈRES



Plateau de table mélaminé avec bord en plastique robuste



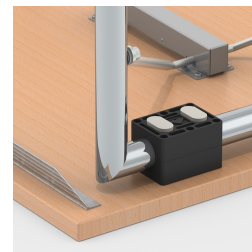
En option, plateau de table mélaminé avec bord en bois massif



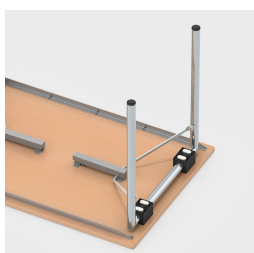
En option avec huisserie en bois massif en retrait



Protection de sol avec compensation de niveau : compense les inégalités du sol



les protections d'empilage protègent le plateau de table des rayures



Pieds de table faciles à replier



Jusqu'à 16 tables empilables