

TABLE PLIANTE À 4 PIEDS (160X70 CM) MODÈLE 3930.167



VERSION STANDARD

Piètement à 4 branches, tube rond : 40/2 mm, rabattable, y compris protections en caoutchouc dur pour les piles. Châssis en aluminium biseauté sous le plateau de table, anodisé naturel. Piètement revêtu de résine époxy, avec protège-sol en plastique avec compensation de niveau. Plateau de table, panneau de particules, HPL encollé, très résistant à l'abrasion, avec chant en plastique de 3 mm, épaisseur : 25 mm

Remarque : les indications de hauteur de table se réfèrent à une épaisseur de plateau de 25 mm.

Remarque : pour le cadre en bois massif en option, plateau de table en panneau de particules 3 couches (E1), revêtement en résine mélaminée

OPTIONS

- Décors de table groupe de prix 2
- Plateau de table avec bord ASSODUR®
- Colle bombée
- Huisserie en bois massif, en retrait (pour panneau de particules à revêtement direct)
- Plateau de table HPL collé
- Protections de sol en feutre
- Protections de sol en téflon
- Cadre de table chromé

STANDARD

GS-zertifiziert gem. DIN EN 15372

FEMB level:2017 (Level 3)

TAILLES

LARGEUR DE LA TABLE	160 cm	160 cm
HAUTEUR DE LA TABLE	72 cm	75 cm
PROFONDEUR DE LA TABLE	70 cm	70 cm
EMPILABILITÉ	16 pcs.	16 pcs.
NOMBRE DE PLACES ASSISES	4	4
POIDS	33 kg	34 kg

Vous trouverez notre gamme de matériaux et de couleurs dans l'aperçu des matériaux ASS.



A2S-Furnishing Systems Ltd.
ASS-Einrichtungssysteme GmbH
info@ass.de
WWW.A2S.COM

TABLE PLIANTE À 4 PIEDS (160X70 CM) MODÈLE 3930.167



AVANTAGES/CARACTÉRISTIQUES PARTICULIÈRES



Plateau de table mélaminé avec bord en plastique robuste



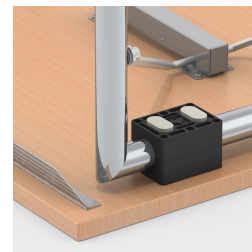
En option, plateau de table mélaminé avec bord en bois massif



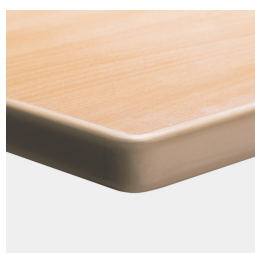
En option avec huisserie en bois massif en retrait



Protection de sol avec compensation de niveau : compense les inégalités du sol



les protections d'empilage protègent le plateau de table des rayures



Plateau de table mélaminé en option avec bord ASSODUR®.



Pieds de table faciles à replier



Jusqu'à 16 tables empilables