



## VERSION STANDARD

Corps, panneau de particules 3 plis (E1), mélaminé, très résistant à l'abrasion, avec chants en plastique de 1 mm, épaisseur 19 mm.

Panneau arrière, panneau de particules 3 plis (E1), revêtu de résine de mélamine, hautement résistant à l'abrasion, rainuré sur tout le pourtour, épaisseur 8 mm.

Panneau arrière, panneau de particules 3 plis (E1), mélaminé, très résistant à l'abrasion, rainuré sur tout le pourtour, épaisseur 8 mm.

Portes, panneau de particules 3 plis (E1), mélaminé, très résistant à l'abrasion, avec chant en plastique de 2 mm, épaisseur 19 mm.

Poignée courbe chromée mate

**Remarque :** 1 hauteur de classeur (OH)  $\pm$  38,4 cm

Armoire avec socle.

## OPTIONS

- Groupe de décors 2
- Décors de façade Groupe de prix 2
- façade HPL encollée
- Tablette (supplémentaire)
- Poignée PG 2
- Réglage du socle
- Socle en acier (argent chromé 9006)

## STANDARD

DIN EN 14074, DIN EN 14073-2, DIN EN 14073-3, DIN EN 16121, DIN EN 16122

FEMB level:2017 (Level 3)

## DONNÉES TECHNIQUES

<b>HAUTEUR DE CAISSON</b>	4 HC
<b>LARGEUR</b>	120 cm
<b>HAUTEUR TOTALE</b>	165 cm
<b>PROFONDEUR</b>	44 cm
<b>NOMBRE D'ÉTAGÈRES RÉGLABLES</b>	3
<b>POIDS</b>	99 kg

## AVANTAGES/CARACTÉRISTIQUES PARTICULIÈRES



matériau du plateau en mélaminé avec chants robustes en plastique



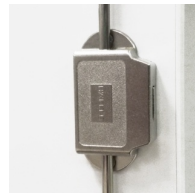
1 armoire OH avec poignée ou serrure



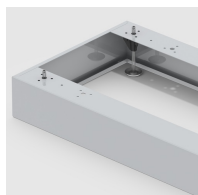
Paumelles métalliques à boîtier avec angle d'ouverture de 240



Supports d'étagères résistants à l'arrachement



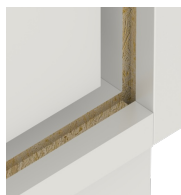
Barre de verrouillage de haute qualité



En option, socle en acier robuste



corps solidement chevillé et collé en usine



résistance à la déformation grâce à un panneau arrière de 8 mm d'épaisseur