

# ARMOIRE, 2 PORTES, 2 HC (P 60 CM) MODÈLE 4432.920



## VERSION STANDARD

Corps, panneau de particules 3 plis (E1), mélaminé, très résistant à l'abrasion, avec chants en plastique de 1 mm, épaisseur 19 mm.  
Panneau arrière, panneau de particules 3 plis (E1), revêtu de résine de mélamine, hautement résistant à l'abrasion, rainuré sur tout le pourtour, épaisseur 8 mm.  
Panneau arrière, panneau de particules 3 plis (E1), mélaminé, très résistant à l'abrasion, rainuré sur tout le pourtour, épaisseur 8 mm.  
Portes, panneau de particules 3 plis (E1), mélaminé, très résistant à l'abrasion, avec chant en plastique de 2 mm, épaisseur 19 mm.  
Poignée courbe chromée mate  
**Remarque** : 1 hauteur de classeur (OH)  $\pm$  38,4 cm  
Armoire avec socle.

## OPTIONS

- Groupe de décors 2
- Décors de façade Groupe de prix 2
- façade HPL encollée
- Roulettes pour base d'armoire
- Tablette (supplémentaire)
- Poignée PG 2
- Réglage du socle
- Socle en acier (argent chromé 9006)

## STANDARD

DIN EN 14074, DIN EN 14073-2, DIN EN 14073-3, DIN EN 16121, DIN EN 16122

FEMB level:2017 (Level 3)

## DONNÉES TECHNIQUES

HAUTEUR DE CAISSON	2 HC
LARGEUR	100 cm
HAUTEUR TOTALE	89 cm
HAUTEUR DE L'ARMOIRE SUPÉRIEURE COMBINÉE	77 cm
PROFONDEUR	60 cm
NOMBRE D'ÉTAGÈRES RÉGLABLES	1
POIDS	67 kg

Vous trouverez notre gamme de matériaux et de couleurs dans l'aperçu des matériaux ASS.



A2S-Furnishing Systems Ltd.  
ASS-Einrichtungssysteme GmbH  
info@ass.de  
WWW.A2S.COM

# ARMOIRE, 2 PORTES, 2 HC (P 60 CM) MODÈLE 4432.920



## AVANTAGES/CARACTÉRISTIQUES PARTICULIÈRES



matériau du plateau en mélaminé avec chants robustes en plastique



1 armoire OH avec poignée ou serrure



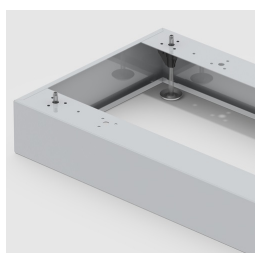
Paumelles métalliques à boîtier avec angle d'ouverture de 240



Supports d'étagères résistants à l'arrachement



Barre de verrouillage de haute qualité



En option, socle en acier robuste



Mobile sur 4 roulettes dont 2 avec freins



corps solidement chevillé et collé en usine



résistance à la déformation grâce à un panneau arrière de 8 mm d'épaisseur