

TABLE À 4 PIEDS, MÉTAL SOUDÉ (140X70 CM) FORME S 60° TRAPÈZE MODÈLE 1018.147



VERSION STANDARD

Plateau de table, panneau de particules 3 plis (E1), mélaminé, très résistant à l'abrasion, avec chant en plastique de 3 mm, épaisseur : 25 mm. Les indications relatives aux hauteurs de table se réfèrent à une épaisseur de plateau de 25 mm.

Rayon de courbure : 40 mm.

Piètement à 4 pieds, parties latérales en tube rond : 40/2 mm, châssis en tube carré soudé et arrondi : 40/20/2 mm. Piètement revêtu de résine époxy, avec protection de sol en plastique avec compensation de niveau.

Forme du plateau : 60° trapézoïdal

OPTIONS

- Décors de table groupe de prix 2
- Plateau de table avec bord ASSODUR®
- Plateau de table HPL collé
- Protections de sol en feutre
- Protections de sol en téflon
- Roulette fixe
- Cadre de table chromé
- Réglage de la hauteur 3-7

STANDARD

GS-zertifiziert gem. DIN EN 1729-1, DIN EN 1729-2, DIN EN 15372

FEMB level:2017 (Level 3)

Vous trouverez notre gamme de matériaux et de couleurs dans l'aperçu des matériaux ASS.



A2S-Furnishing Systems Ltd.
ASS-Einrichtungssysteme GmbH
info@ass.de
WWW.A2S.COM

TABLE À 4 PIEDS, MÉTAL SOUDÉ (140X70 CM) FORME S 60° TRAPÈZE MODÈLE 1018.147



TAILLES

TAILLE	3	4	5	6	7	72 cm	75 cm
LARGEUR DE LA TABLE	135 cm	135 cm	135 cm	135 cm	135 cm	135 cm	135 cm
HAUTEUR DE LA TABLE	58 cm	64 cm	70 cm	76 cm	82 cm	72 cm	75 cm
PROFONDEUR DE LA TABLE	68 cm	68 cm	68 cm	68 cm	68 cm	68 cm	68 cm
COTE DE PLAN	135x68 cm	135x68 cm	135x68 cm	135x68 cm	135x68 cm	135x68 cm	135x68 cm
COTE D'APPROCHE	70 cm	70 cm	70 cm	70 cm	70 cm	70 cm	70 cm
EMPILABILITÉ	-	-	-	-	-	-	-
NOMBRE DE PLACES ASSISES	1	1	1	1	1	1	1
POIDS	24 kg	25 kg	25 kg	26 kg	27 kg	26 kg	26 kg

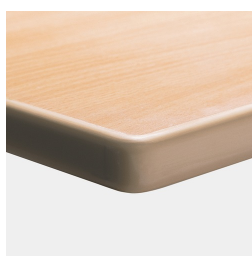
AVANTAGES/CARACTÉRISTIQUES PARTICULIÈRES



Plateau de table mélaminé avec bord en plastique robuste



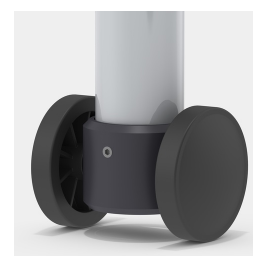
En option, plateau de table avec rayon d'angle de 40 mm



Plateau de table mélaminé en option avec bord ASSODUR®.



la protection de sol avec compensation de niveau compense les inégalités du sol



En option, châssis mobile grâce à 2 roulettes fixes