

TABLE TRIANGULAIRE 90°, MÉTAL SOUDÉ (124X90X90 CM) MODÈLE 1003.129



VERSION STANDARD

Plateau de table, panneau de particules 3 plis (E1), mélaminé, très résistant à l'abrasion, avec chant en plastique de 3 mm, épaisseur : 25 mm. Les indications relatives aux hauteurs de table se réfèrent à une épaisseur de plateau de 25 mm.

Rayon de courbure : 40 mm.

Piètement à 3 pieds, parties latérales en tube rond : 40/2 mm, châssis en tube carré arrondi : 40/20/2 mm. Piètement solidement soudé, revêtement époxy, avec protection de sol en plastique avec compensation de niveau.

Forme du plateau : triangulaire à 90°.

OPTIONS

- Plateau de table avec bord ASSODUR®
- Plateau de table HPL collé
- Plateau de table compact 12 mm
- Protections de sol en feutre
- Protections de sol en téflon
- Roulette fixe
- Cadre de table chromé
- Réglage de la hauteur 3-7

STANDARD

GS-zertifiziert gem. DIN EN 1729-1, DIN EN 1729-2, DIN EN 15372

FEMB level:2017 (Level 3)

TAILLES

TAILLE	3	4	5	6	7	72 cm	75 cm
LARGEUR DE LA TABLE	124 cm	124 cm	124 cm	124 cm	124 cm	124 cm	124 cm
HAUTEUR DE LA TABLE	58 cm	64 cm	70 cm	76 cm	82 cm	72 cm	75 cm
PROFONDEUR DE LA TABLE	59 cm	59 cm	59 cm	59 cm	59 cm	59 cm	59 cm
COTE D'APPROCHE	90 cm	90 cm	90 cm	90 cm	90 cm	90 cm	90 cm
EMPILABILITÉ	-	-	-	-	-	-	-
NOMBRE DE PLACES ASSISES	1	1	1	1	1	1	1
POIDS	27 kg	27 kg	28 kg	28 kg	29 kg	28 kg	28 kg

Vous trouverez notre gamme de matériaux et de couleurs dans l'aperçu des matériaux ASS.



A2S-Furnishing Systems Ltd.
ASS-Einrichtungssysteme GmbH
info@ass.de
WWW.A2S.COM

TABLE TRIANGULAIRE 90°, MÉTAL SOUDÉ (124X90X90 CM)

MODÈLE 1003.129



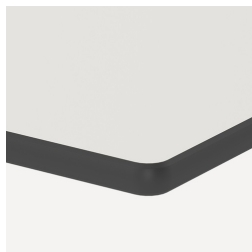
AVANTAGES/CARACTÉRISTIQUES PARTICULIÈRES



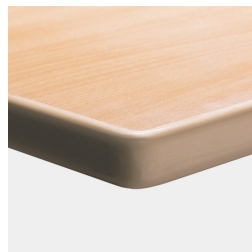
Plateau de table mélaminé
avec bord en plastique robuste



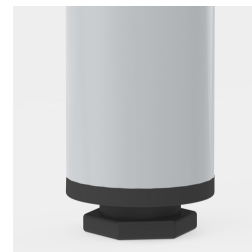
En option, plateau de table
avec rayon d'angle de 40 mm



Plateau compact en option
comme plateau de table



Plateau de table mélaminé en
option avec bord ASSODUR®.



la protection de sol avec
compensation de niveau
compense les inégalités du sol



En option, châssis mobile grâce
à 1 roulette fixe