

TABLE À 4 PIEDS, MÉTAL SOUDÉ (106X55 CM) MODÈLE 1074.116



VERSION STANDARD

Plateau de table, panneau de particules 3 plis (E1), mélaminé, très résistant à l'abrasion, avec chant en plastique de 3 mm, épaisseur : 25 mm. Les indications relatives aux hauteurs de table se réfèrent à une épaisseur de plateau de 25 mm.

Piètement à 4 pieds, parties latérales en tube rond : 40/2 mm, châssis en tube carré soudé et arrondi : 40/20/2 mm. Piètement revêtu de résine époxy, avec protection de sol en plastique avec compensation de niveau.

Forme du plateau : 60° trapézoïdal

ATTENTION : tenir compte de la largeur du piètement de la chaise !

OPTIONS

- Décors de table groupe de prix 2
- Plateau de table HPL collé
- Plateau de table compact 12 mm
- Protections de sol en feutre
- Protections de sol en téflon
- Roulette fixe
- Cadre de table chromé
- Réglage de la hauteur 3-7
- Conduit de câbles
- Serre-câble Ø 38-40 mm
- Prise à 6 voies avec mise à la terre

STANDARD

GS-zertifiziert gem. DIN EN 1729-1, DIN EN 1729-2, DIN EN 15372

FEMB level:2017 (Level 3)

Vous trouverez notre gamme de matériaux et de couleurs dans l'aperçu des matériaux ASS.



A2S-Furnishing Systems Ltd.
ASS-Einrichtungssysteme GmbH
info@ass.de
WWW.A2S.COM

TABLE À 4 PIEDS, MÉTAL SOUDÉ (106X55 CM) MODÈLE 1074.116



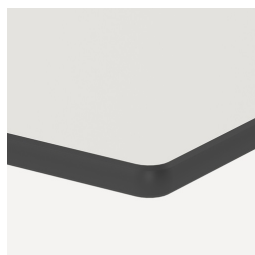
TAILLES

TAILLE	3	4	5	6	7	72 cm	75 cm
LARGEUR DE LA TABLE	106 cm	106 cm	106 cm	106 cm	106 cm	106 cm	106 cm
HAUTEUR DE LA TABLE	58 cm	64 cm	70 cm	76 cm	82 cm	72 cm	75 cm
PROFONDEUR DE LA TABLE	55 cm	55 cm	55 cm	55 cm	55 cm	55 cm	55 cm
COTE D'APPROCHE	60 cm	60 cm	60 cm	60 cm	60 cm	60 cm	60 cm
EMPILABILITÉ	-	-	-	-	-	-	-
NOMBRE DE PLACES ASSISES	1	1	1	1	1	1	1
POIDS	15 kg	16 kg	16 kg	17 kg	18 kg	17 kg	17 kg

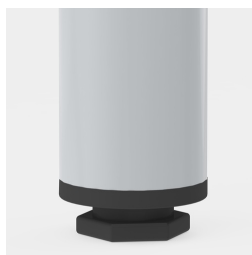
AVANTAGES/CARACTÉRISTIQUES PARTICULIÈRES



Plateau de table mélaminé avec bord en plastique robuste



Plateau compact en option comme plateau de table



la protection de sol avec compensation de niveau compense les inégalités du sol



En option, châssis mobile grâce à 2 roulettes fixes