



## VERSION STANDARD

Corps, panneau de particules 3 plis (E1), mélaminé, très résistant à l'abrasion, avec chants en plastique de 1 mm, épaisseur 19 mm.

Panneau arrière, panneau de particules 3 plis (E1), revêtu de résine de mélamine, hautement résistant à l'abrasion, rainuré sur tout le pourtour, épaisseur 8 mm.

Panneau arrière, panneau de particules 3 plis (E1), mélaminé, très résistant à l'abrasion, rainuré sur tout le pourtour, épaisseur 8 mm.

Armoire avec socle.

Un compartiment composé de : Compartiment supérieur (dimensions intérieures en cm : L 32/H 57/P 46) avec 2 crochets de vestiaire, compartiment inférieur (dimensions intérieures en cm : L 32/H 21/P 46) équipé de 2 paires de rails Tidy Box.

En option : 4 ou 8 Tidy Boxes petites ou 4 Tidy Boxes grandes.

## OPTIONS

- Groupe de décors 2
- Réglage du socle
- Socle en acier (argent chromé 9006)
- Tidy Box, grande
- Tidy Box, petite

## STANDARD

FEMB level:2017 (Level 3)

GS-zertifiziert gem. DIN EN 16121:2017-12, DIN EN 16122:2012-10

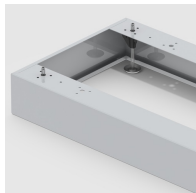
## DONNÉES TECHNIQUES

<b>HAUTEUR DE CAISSON</b>	HC
<b>LARGEUR</b>	70 cm
<b>HAUTEUR TOTALE</b>	175 cm
<b>PROFONDEUR</b>	48 cm
<b>NOMBRE DE COMPARTIMENTS</b>	4
<b>POIDS</b>	65 kg

## AVANTAGES/CARACTÉRISTIQUES PARTICULIÈRES



matériau du plateau en mélaminé avec chants robustes en plastique



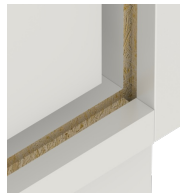
En option, socle en acier robuste



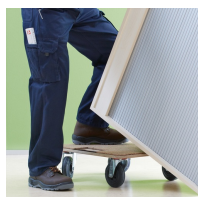
3 crochets de vestiaire, tous les vêtements des enfants y trouvent leur place.



Tidy boxes pour ranger les gants, les bonnets, etc.



résistance à la déformation grâce à un panneau arrière de 8 mm d'épaisseur



corps solidement chevillé et collé en usine