

VERSION STANDARD

Corps, panneau de particules 3 plis (E1), mélaminé, très résistant à l'abrasion, avec chants en plastique de 1 mm, épaisseur 19 mm.

Panneau arrière, panneau de particules 3 plis (E1), revêtu de résine de mélamine, hautement résistant à l'abrasion, rainuré sur tout le pourtour, épaisseur 8 mm.

Panneau arrière, panneau de particules 3 plis (E1), mélaminé, très résistant à l'abrasion, rainuré sur tout le pourtour, épaisseur 8 mm.

Armoire avec socle.

OPTIONS

- Groupe de décors 2
- avec poignées latérales
- Roulettes pour base d'armoire
- Tablette (supplémentaire)
- Réglage du socle
- Socle en acier (argent chromé 9006)

STANDARD

FEMB level:2017 (Level 3)

DIN EN 14074, DIN EN 14073-2, DIN EN 14073-3, DIN EN 16121, DIN EN 16122

DONNÉES TECHNIQUES

HAUTEUR DE CAISSON	2 HC
LARGEUR	120 cm
HAUTEUR TOTALE	89 cm
PROFONDEUR	58 cm
NOMBRE DE COMPARTIMENTS	16
NOMBRE D'ÉTAGÈRES RÉGLABLES	12
POIDS	84 kg

AVANTAGES/CARACTÉRISTIQUES PARTICULIÈRES



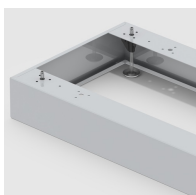
matériau du plateau en mélaminé avec chants robustes en plastique



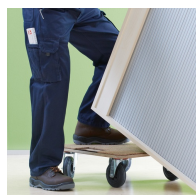
Mobile sur 4 roulettes dont 2 avec freins



Supports d'étagères résistants à l'arrachement



En option, socle en acier robuste



corps solidement chevillé et collé en usine