



## VERSION STANDARD

Corps, panneau de particules 3 plis (E1), mélaminé, très résistant à l'abrasion, avec chants en plastique de 1 mm, épaisseur 19 mm.

Panneau arrière, panneau de particules 3 plis (E1), revêtu de résine de mélamine, hautement résistant à l'abrasion, rainuré sur tout le pourtour, épaisseur 8 mm.

Armoire avec socle.

L'assortiment de couleurs des Tidy Boxes peut être sélectionné à volonté. Veuillez le préciser lors de votre commande.

Panneau arrière, panneau de particules 3 plis (E1), mélaminé, très résistant à l'abrasion, rainuré sur tout le pourtour, épaisseur 8 mm.

## OPTIONS

- Groupe de décors 2
- avec poignées latérales
- Roulettes pour base d'armoire
- paroi arrière recouverte de liège
- Panneau arrière magnétique, blanc
- Réglage du socle
- Socle en acier (argent chromé 9006)

## STANDARD

DIN EN 14074, DIN EN 14073-2, DIN EN 14073-3, DIN EN 16121, DIN EN 16122

FEMB level:2017 (Level 3)

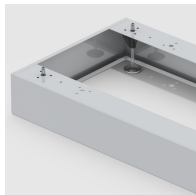
## DONNÉES TECHNIQUES

<b>HAUTEUR DE CAISSON</b>	2 HC
<b>LARGEUR</b>	104 cm
<b>HAUTEUR TOTALE</b>	89 cm
<b>PROFONDEUR</b>	48 cm
<b>POIDS</b>	65 kg

## AVANTAGES/CARACTÉRISTIQUES PARTICULIÈRES



matériau du plateau en mélaminé avec chants robustes en plastique



En option, socle en acier robuste



Mobile sur 4 roulettes dont 2 avec freins



résistance à la déformation grâce à un panneau arrière de 8 mm d'épaisseur



corps solidement chevillé et collé en usine



Boîtes de rangement robustes