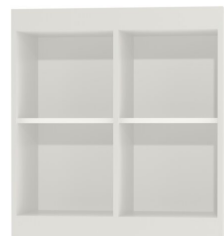


ÉTAGÈRE SUPERPOSABLE, AVEC PANNEAU CENTRAL POUR SYSTÈME DE TABLEAUX MULTIFONCTIONS MODÈLE 4731.600



VERSION STANDARD

Corps, panneau de particules 3 plis (E1), mélaminé, très résistant à l'abrasion, avec chants en plastique de 1 mm, épaisseur 19 mm.

Panneau arrière, panneau de particules 3 plis (E1), revêtu de résine de mélamine, hautement résistant à l'abrasion, rainuré sur tout le pourtour, épaisseur 8 mm.

Panneau arrière, panneau de particules 3 plis (E1), mélaminé, très résistant à l'abrasion, rainuré sur tout le pourtour, épaisseur 8 mm.

Avec possibilité de fixer le rail de guidage en aluminium pour le système de tableaux multifonctionnels.

Avec paroi centrale.

OPTIONS

- Groupe de décors 2
- Tablette (supplémentaire)

STANDARD

FEMB level:2017 (Level 3)

DONNÉES TECHNIQUES

HAUTEUR DE CAISSON	HC
LARGEUR	42/48/52/58/80 cm
HAUTEUR TOTALE	87/128 cm
PROFONDEUR	36 cm
NOMBRE D'ÉTAGÈRES RÉGLABLES	4
POIDS	50 kg

Vous trouverez notre gamme de matériaux et de couleurs dans l'aperçu des matériaux ASS.



A2S-Furnishing Systems Ltd.
ASS-Einrichtungssysteme GmbH
info@ass.de
WWW.A2S.COM

ÉTAGÈRE SUPERPOSABLE, AVEC PANNEAU CENTRAL POUR SYSTÈME DE TABLEAUX MULTIFONCTIONS MODÈLE 4731.600



AVANTAGES/CARACTÉRISTIQUES PARTICULIÈRES



matériau du plateau en mélaminé avec chants robustes en plastique



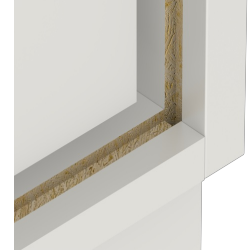
Tableau coulissant avec rails de guidage en aluminium et espace de rangement supplémentaire derrière les tableaux



Etagère surélevée avec Tidy Boxes derrière les panneaux



Supports d'étagères résistants à l'arrachement



résistance à la déformation grâce à un panneau arrière de 8 mm d'épaisseur



corps solidement chevillé et collé en usine