

# ÉTAGÈRE SUPERPOSABLE, AVEC PANNEAU CENTRAL POUR SYSTÈME DE TABLEAUX MULTIFONCTIONS MODÈLE 4740.070



## VERSION STANDARD

Corps, panneau de particules 3 plis (E1), mélaminé, très résistant à l'abrasion, avec chants en plastique de 1 mm, épaisseur 19 mm.

Panneau arrière, panneau de particules 3 plis (E1), revêtu de résine de mélamine, hautement résistant à l'abrasion, rainuré sur tout le pourtour, épaisseur 8 mm.

Panneau arrière, panneau de particules 3 plis (E1), mélaminé, très résistant à l'abrasion, rainuré sur tout le pourtour, épaisseur 8 mm.

Avec possibilité de fixer le rail de guidage en aluminium pour le système de tableaux multifonctionnels.

L'assortiment de couleurs des Tidy Boxes peut être sélectionné à volonté. Veuillez le préciser lors de votre commande.

## OPTIONS

- Groupe de décors 2
- Tablette (supplémentaire)

## STANDARD

FEMB level:2017 (Level 3)

## DONNÉES TECHNIQUES

|                             |           |
|-----------------------------|-----------|
| HAUTEUR DE CAISSON          | HC        |
| LARGEUR                     | 70 cm     |
| HAUTEUR TOTALE              | 87/128 cm |
| PROFONDEUR                  | 48/52 cm  |
| NOMBRE D'ÉTAGÈRES RÉGLABLES | 2         |
| POIDS                       | 50 kg     |

Vous trouverez notre gamme de matériaux et de couleurs dans l'aperçu des matériaux ASS.



A2S-Furnishing Systems Ltd.  
ASS-Einrichtungssysteme GmbH  
info@ass.de  
WWW.A2S.COM

# ÉTAGÈRE SUPERPOSABLE, AVEC PANNEAU CENTRAL POUR SYSTÈME DE TABLEAUX MULTIFONCTIONS MODÈLE 4740.070



## AVANTAGES/CARACTÉRISTIQUES PARTICULIÈRES



matériau du plateau en mélaminé avec chants robustes en plastique



Etagère surélevée avec Tidy Boxes derrière les panneaux

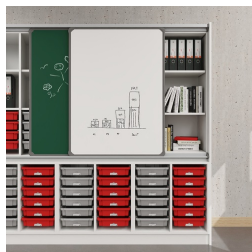
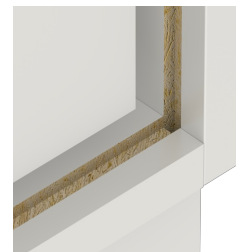


Tableau coulissant avec rails de guidage en aluminium et espace de rangement supplémentaire derrière les tableaux



Supports d'étagères résistants à l'arrachement



résistance à la déformation grâce à un panneau arrière de 8 mm d'épaisseur



corps solidement chevillé et collé en usine