

# ARMOIRE COMBINÉE, FOND À 2 PORTES, DESSUS OUVERT, 5 HC (P 44 CM)

MODÈLE 4485.650



## VERSION STANDARD

Corps, panneau de particules 3 plis (E1), mélaminé, très résistant à l'abrasion, avec chants en plastique de 1 mm, épaisseur 19 mm.

Panneau arrière, panneau de particules 3 plis (E1), revêtu de résine de mélamine, hautement résistant à l'abrasion, rainuré sur tout le pourtour, épaisseur 8 mm.

Panneau arrière, panneau de particules 3 plis (E1), mélaminé, très résistant à l'abrasion, rainuré sur tout le pourtour, épaisseur 8 mm.

Matériau caisson, plinthe et portes en panneau de particules 3 couches (E1), mélaminé, épaisseur du matériau 19 mm. Caisson et tablettes avec bord en plastique de 1 mm, portes avec bord en plastique de 2 mm.

Armoire avec socle.

**Remarque :** 1 hauteur de classeur (OH)  $\pm$  38,4 cm

2 portes, ouvertes en haut, verrouillables individuellement des deux côtés, avec panneau central.

## OPTIONS

- Groupe de décors 2
- Décors de façade Groupe de prix 2
- façade HPL encollée
- Tablette (supplémentaire)
- Poignée PG 2
- Réglage du socle
- Socle en acier (argent chromé 9006)

## STANDARD

DIN EN 14074, DIN EN 14073-2, DIN EN 14073-3, DIN EN 16121, DIN EN 16122

FEMB level:2017 (Level 3)

## DONNÉES TECHNIQUES

HAUTEUR DE CAISSON	5 HC
LARGEUR	80 cm
HAUTEUR TOTALE	204 cm
PROFONDEUR	44 cm
NOMBRE D'ÉTAGÈRES RÉGLABLES	6
NOMBRE D'ÉTAGÈRES FIXES	2
POIDS	82 kg

Vous trouverez notre gamme de matériaux et de couleurs dans l'aperçu des matériaux ASS.



A2S-Furnishing Systems Ltd.  
ASS-Einrichtungssysteme GmbH  
info@ass.de  
WWW.A2S.COM

# ARMOIRE COMBINÉE, FOND À 2 PORTES, DESSUS OUVERT, 5 HC (P 44 CM)

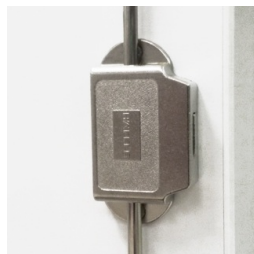
MODÈLE 4485.650



## AVANTAGES/CARACTÉRISTIQUES PARTICULIÈRES



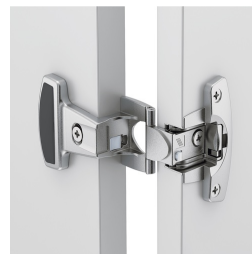
matériau du plateau en mélaminé avec chants robustes en plastique



Barre de verrouillage de haute qualité



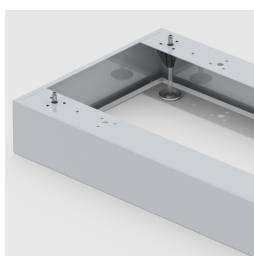
Supports d'étagères résistants à l'arrachement



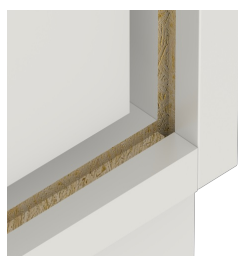
Paumelles métalliques à boîtier avec angle d'ouverture de 240



1 armoire OH avec poignée ou serrure



En option, socle en acier robuste



résistance à la déformation grâce à un panneau arrière de 8 mm d'épaisseur



corps solidement chevillé et collé en usine