

## VERSION STANDARD

Corps, panneau de particules 3 plis (E1), mélaminé, très résistant à l'abrasion, avec chants en plastique de 1 mm, épaisseur 19 mm.

Panneau arrière, panneau de particules 3 plis (E1), revêtu de résine de mélamine, hautement résistant à l'abrasion, rainuré sur tout le pourtour, épaisseur 8 mm.

Panneau arrière, panneau de particules 3 plis (E1), mélaminé, très résistant à l'abrasion, rainuré sur tout le pourtour, épaisseur 8 mm.

Matériau caisson, plinthe et portes en panneau de particules 3 couches (E1), mélaminé, épaisseur du matériau 19 mm. Caisson et tablettes avec bord en plastique de 1 mm, portes avec bord en plastique de 2 mm.

Armoire avec socle.

**Remarque :** 1 hauteur de classeur (OH)  $\pm$  38,4 cm

4 portes, verrouillables individuellement des deux côtés, avec panneau central.

## OPTIONS

- Groupe de décors 2
- Décors de façade Groupe de prix 2
- façade HPL encollée
- Tablette (supplémentaire)
- Poignée PG 2
- Réglage du socle
- Socle en acier (argent chromé 9006)

## STANDARD

DIN EN 14074, DIN EN 14073-2, DIN EN 14073-3, DIN EN 16121, DIN EN 16122

FEMB level:2017 (Level 3)

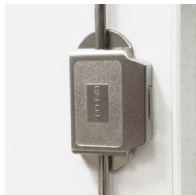
## DONNÉES TECHNIQUES

|                                    |        |
|------------------------------------|--------|
| <b>HAUTEUR DE CAISSON</b>          | 5 HC   |
| <b>LARGEUR</b>                     | 80 cm  |
| <b>HAUTEUR TOTALE</b>              | 204 cm |
| <b>PROFONDEUR</b>                  | 60 cm  |
| <b>NOMBRE D'ÉTAGÈRES RÉGLABLES</b> | 6      |
| <b>NOMBRE D'ÉTAGÈRES FIXES</b>     | 2      |
| <b>POIDS</b>                       | 118 kg |

## AVANTAGES/CARACTÉRISTIQUES PARTICULIÈRES



matériau du plateau en mélaminé avec chants robustes en plastique



Barre de verrouillage de haute qualité



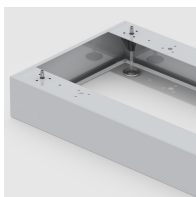
Supports d'étagères résistants à l'arrachement



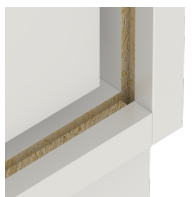
Paumelles métalliques à boîtier avec angle d'ouverture de 240



1 armoire OH avec poignée ou serrure



En option, socle en acier robuste



résistance à la déformation grâce à un panneau arrière de 8 mm d'épaisseur



corps solidement chevillé et collé en usine