

ARMOIRE À COMPARTIMENTS POUR ENSEIGNANTS, 5 HC (P 60 CM) MODÈLE 4268.250



VERSION STANDARD

Corps, panneau de particules 3 plis (E1), mélaminé, très résistant à l'abrasion, avec chants en plastique de 1 mm, épaisseur 19 mm.

Panneau arrière, panneau de particules 3 plis (E1), revêtu de résine de mélamine, hautement résistant à l'abrasion, rainuré sur tout le pourtour, épaisseur 8 mm.

Panneau arrière, panneau de particules 3 plis (E1), mélaminé, très résistant à l'abrasion, rainuré sur tout le pourtour, épaisseur 8 mm.

Armoire avec socle.

Les compartiments des enseignants peuvent être verrouillés individuellement.

Remarque : 1 hauteur de classeur (OH) \pm 38,4 cm

OPTIONS

- Groupe de décors 2
- Décors de façade Groupe de prix 2
- façade HPL encollée
- Tablette (supplémentaire)
- Poignée PG 2
- Serrure à barillet à goupilles
- Réglage du socle
- Socle en acier (argent chromé 9006)
- Portes de différentes couleurs

STANDARD

DIN EN 14074, DIN EN 14073-2, DIN EN 14073-3, DIN EN 16121, DIN EN 16122

FEMB level:2017 (Level 3)

DONNÉES TECHNIQUES

HAUTEUR DE CAISSON	5 HC
LARGEUR	41 cm
HAUTEUR TOTALE	204 cm
PROFONDEUR	60 cm
NOMBRE DE COMPARTIMENTS	5
POIDS	71 kg

Vous trouverez notre gamme de matériaux et de couleurs dans l'aperçu des matériaux ASS.



A2S-Furnishing Systems Ltd.
ASS-Einrichtungssysteme GmbH
info@ass.de
WWW.A2S.COM

ARMOIRE À COMPARTIMENTS POUR ENSEIGNANTS, 5 HC (P 60 CM) MODÈLE 4268.250



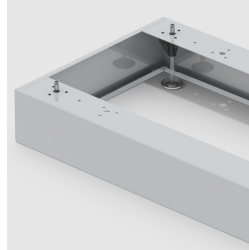
AVANTAGES/CARACTÉRISTIQUES PARTICULIÈRES



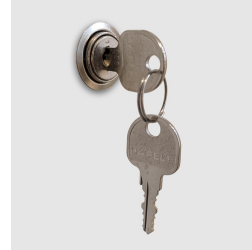
matériau du plateau en
mélaminé avec chants
robustes en plastique



Paumelles métalliques à boîtier
avec angle d'ouverture de 240



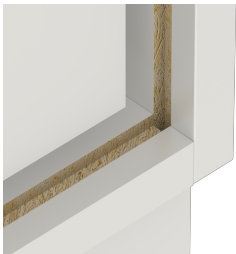
En option, socle en acier
robuste



Armoire avec verrouillage
central



corps solidement chevillé et
collé en usine



résistance à la déformation
grâce à un panneau arrière de
8 mm d'épaisseur