

# COMPARTIMENT POUR ENSEIGNANTS AVEC FENTES À LETTRES, 5 HC (P 44 CM)

MODÈLE 4295.250



## VERSION STANDARD

Corps, panneau de particules 3 plis (E1), mélaminé, très résistant à l'abrasion, avec chants en plastique de 1 mm, épaisseur 19 mm.

Panneau arrière, panneau de particules 3 plis (E1), revêtu de résine de mélamine, hautement résistant à l'abrasion, rainuré sur tout le pourtour, épaisseur 8 mm.

Panneau arrière, panneau de particules 3 plis (E1), mélaminé, très résistant à l'abrasion, rainuré sur tout le pourtour, épaisseur 8 mm.

Armoire avec socle.

Les compartiments des enseignants peuvent être verrouillés individuellement.

Remarque : 1 hauteur de classeur (OH)  $\pm$  38,4 cm

## OPTIONS

- Groupe de décors 2
- Décors de façade Groupe de prix 2
- façade HPL encollée
- Tablette (supplémentaire)
- Poignée PG 2
- Serrure à barillet à goupilles
- Réglage du socle
- Socle en acier (argent chromé 9006)
- Portes de différentes couleurs

## STANDARD

DIN EN 14074, DIN EN 14073-2, DIN EN 14073-3, DIN EN 16121, DIN EN 16122

FEMB level:2017 (Level 3)

## DONNÉES TECHNIQUES

HAUTEUR DE CAISSON	5 HC
LARGEUR	41 cm
HAUTEUR TOTALE	204 cm
PROFONDEUR	44 cm
NOMBRE DE COMPARTIMENTS	3
NOMBRE D'ÉTAGÈRES RÉGLABLES	1
POIDS	57 kg

Vous trouverez notre gamme de matériaux et de couleurs dans l'aperçu des matériaux ASS.



A2S-Furnishing Systems Ltd.  
ASS-Einrichtungssysteme GmbH  
info@ass.de  
WWW.A2S.COM

# COMPARTIMENT POUR ENSEIGNANTS AVEC FENTES À LETTRES, 5 HC (P 44 CM)

MODÈLE 4295.250



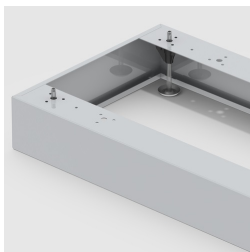
## AVANTAGES/CARACTÉRISTIQUES PARTICULIÈRES



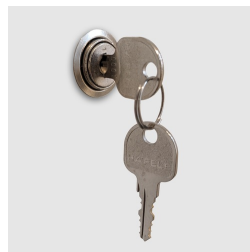
matériau du plateau en  
mélaminé avec chants  
robustes en plastique



Paumelles métalliques à boîtier  
avec angle d'ouverture de 240



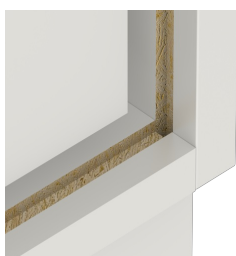
En option, socle en acier  
robuste



Armoire avec verrouillage  
central



corps solidement chevillé et  
collé en usine



résistance à la déformation  
grâce à un panneau arrière de  
8 mm d'épaisseur