

# COMPARTIMENT POUR ENSEIGNANTS AVEC FENTES À LETTRES, 5 HC (P 44 CM)

MODÈLE 4293.950



## VERSION STANDARD

Corps, panneau de particules 3 plis (E1), mélaminé, très résistant à l'abrasion, avec chants en plastique de 1 mm, épaisseur 19 mm.

Panneau arrière, panneau de particules 3 plis (E1), revêtu de résine de mélamine, hautement résistant à l'abrasion, rainuré sur tout le pourtour, épaisseur 8 mm.

Panneau arrière, panneau de particules 3 plis (E1), mélaminé, très résistant à l'abrasion, rainuré sur tout le pourtour, épaisseur 8 mm.

Armoire avec socle.

Les compartiments des enseignants peuvent être verrouillés individuellement.

**Remarque :** 1 hauteur de classeur (OH)  $\pm$  38,4 cm

## OPTIONS

- Groupe de décors 2
- Décors de façade Groupe de prix 2
- façade HPL encollée
- Tablette (supplémentaire)
- Poignée PG 2
- Serrure à barillet à goupilles
- Réglage du socle
- Socle en acier (argent chromé 9006)
- Portes de différentes couleurs

## STANDARD

DIN EN 14074, DIN EN 14073-2, DIN EN 14073-3, DIN EN 16121, DIN EN 16122

FEMB level:2017 (Level 3)

## DONNÉES TECHNIQUES

HAUTEUR DE CAISSON	5 HC
LARGEUR	100 cm
HAUTEUR TOTALE	204 cm
PROFONDEUR	44 cm
NOMBRE DE COMPARTIMENTS	10
POIDS	110 kg

Vous trouverez notre gamme de matériaux et de couleurs dans l'aperçu des matériaux ASS.



A2S-Furnishing Systems Ltd.  
ASS-Einrichtungssysteme GmbH  
info@ass.de  
WWW.A2S.COM

# COMPARTIMENT POUR ENSEIGNANTS AVEC FENTES À LETTRES, 5 HC (P 44 CM)

MODÈLE 4293.950



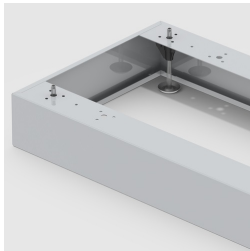
## AVANTAGES/CARACTÉRISTIQUES PARTICULIÈRES



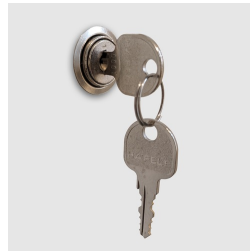
matériau du plateau en  
mélaminé avec chants  
robustes en plastique



Paumelles métalliques à boîtier  
avec angle d'ouverture de 240



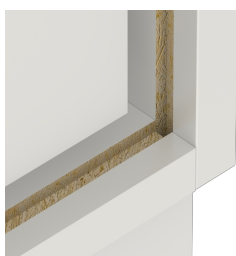
En option, socle en acier  
robuste



Armoire avec verrouillage  
central



corps solidement chevillé et  
collé en usine



résistance à la déformation  
grâce à un panneau arrière de  
8 mm d'épaisseur