



VERSION STANDARD

Corps, panneau de particules 3 plis (E1), mélaminé, très résistant à l'abrasion, avec chants en plastique de 1 mm, épaisseur 19 mm.

Panneau arrière, panneau de particules 3 plis (E1), revêtu de résine de mélamine, hautement résistant à l'abrasion, rainuré sur tout le pourtour, épaisseur 8 mm.

Panneau arrière, panneau de particules 3 plis (E1), mélaminé, très résistant à l'abrasion, rainuré sur tout le pourtour, épaisseur 8 mm.

Verrouillable, avec panneau central.

Remarque : 1 hauteur de classeur (OH) \pm 38,4 cm

Armoire avec socle.

Poignée en aluminium argenté. Livré partiellement assemblé.

OPTIONS

- Groupe de décors 2
- Décor de façade Groupe de prix 2
- façade HPL encollée
- façade blanche, inscriptible
- Tablette (supplémentaire)

STANDARD

FEMB level:2017 (Level 3)

DIN EN 14074, DIN EN 14073-2, DIN EN 14073-3, DIN EN 16121, DIN EN 16122

DONNÉES TECHNIQUES

HAUTEUR DE CAISSON	5 HC
LARGEUR	240 cm
HAUTEUR TOTALE	204 cm
PROFONDEUR	62 cm
NOMBRE D'ÉTAGÈRES RÉGLABLES	6
NOMBRE D'ÉTAGÈRES FIXES	2
POIDS	100 kg

AVANTAGES/CARACTÉRISTIQUES PARTICULIÈRES



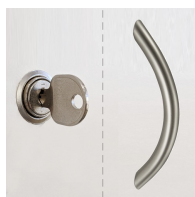
matériau du plateau en mélaminé avec chants robustes en plastique



Supports d'étagères résistants à l'arrachement



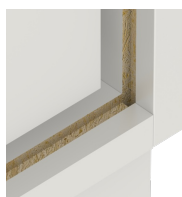
Portes coulissantes verrouillables



1 armoire OH avec poignée ou serrure



corps solidement chevillé et collé en usine



résistance à la déformation grâce à un panneau arrière de 8 mm d'épaisseur



Portes coulissantes lissés