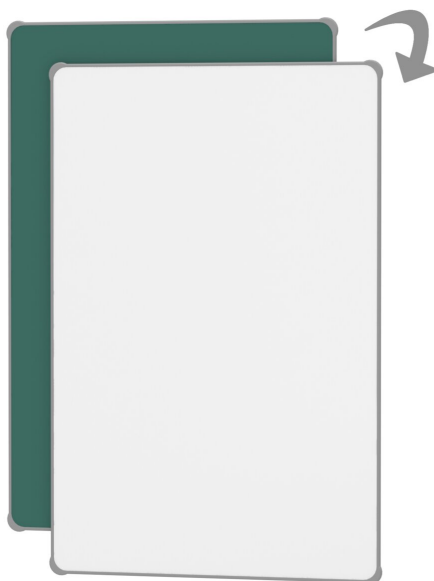


# ÉLÉMENT DE TABLEAU MULTIFONCTIONNEL, EN TÔLE D'ACIER VERTE ET BLANCHE (80X120 CM) MODÈLE 6814923



## VERSION STANDARD

Surface d'écriture en tôle d'acier émaillée et magnétique, collée avec une plaque support en sandwich. Avec des bords arrondis et imperméables en polyuréthane ASSODUR® sur tous les côtés.

Rails pour tableaux en aluminium profilé à double rainure avec bouchons en plastique à toutes les extrémités. La longueur peut être ajustée individuellement. Les éléments de panneau peuvent également être montés en format paysage (distance plus petite entre les rails).

Avant et arrière avec deux surfaces d'écriture différentes, 1x feuille d'acier vert pour la craie et 1x feuille d'acier blanc pour les stylos de tableau blanc.

## OPTIONS

- Profilé de tableau supérieur et inférieur, longueur 1 m
- Taclette en caoutchouc
- Brosse effaceur en feutre
- Support pour stylos de tableau blanc
- Stylo pour tableau blanc
- Aimants de diamètre Ø 30 mm
- Aimants de diamètre Ø 36 mm
- Jeu d'outils de dessin, 4 pièces
- Jeu d'outils de dessin, 6 pièces
- Lignages 01/ 02/ 03/ 04/ 05/ 07/ 08/ 10/ 11/ 12/ 15
- Lignages 01/ 02/ 03/ 04/ 05/ 08/ 10/ 11/ 12/ 15

## STANDARD

DIN EN 14434

## DONNÉES TECHNIQUES

LARGEUR	80 cm
HAUTEUR	120 cm
NOMBRE DE SURFACES D'ÉCRITURE	2
POIDS	7 kg

Vous trouverez notre gamme de matériaux et de couleurs dans l'aperçu des matériaux ASS.



A2S-Furnishing Systems Ltd.  
ASS-Einrichtungssysteme GmbH  
info@ass.de  
WWW.A2S.COM

# ÉLÉMENT DE TABLEAU MULTIFONCTIONNEL, EN TÔLE D'ACIER VERTE ET BLANCHE (80X120 CM) MODÈLE 6814923



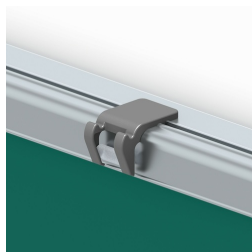
## AVANTAGES/CARACTÉRISTIQUES PARTICULIÈRES



Les éléments de panneaux avec le bord ASSODUR® peuvent être déplacés l'un derrière l'autre.



La fixation invisible des rails compense les irrégularités du mur.



Comprend des pinces à tableaux avec des crochets intégrés pour les galeries.



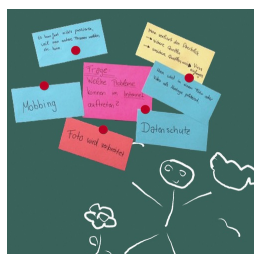
Les capuchons en plastique empêchent toute éjection accidentelle



Éléments de tableau amovibles



Montable sur une armoire



La surface magnétique peut être écrite à la craie.



La surface magnétique permet d'écrire avec des stylos pour tableaux blancs.