

# CHAISE PIVOTANTE AVEC VÉRIN À GAZ MODÈLE 8337



## VERSION STANDARD

Coque de siège cintrée, forme angulaire, épousant la forme du corps. Réalisé en multiplex, composé de contreplaqué de hêtre, plaqué dans le sens de la longueur. Standard en hêtre multiplex naturel, écologique, laqué à l'eau, bords légèrement arrondis.

Socle en aluminium, 5 branches avec réglage en continu de la hauteur par vérin à gaz. Colonne tubulaire ronde : 50 mm, revêtement époxy. Avec des pieds en plastique.

## OPTIONS

- Multiplex COULEUR WOOD
- Poignée
- Protections de sol en feutre
- Roulettes, freins en fonction de la charge (H +3 cm)
- Base en aluminium poli

## STANDARD

DIN EN 1729-1, DIN EN 1729-2, DIN EN 16139

FEMB level:2017 (Level 3)

## CAPACITÉ DE CHARGE

125 kg

## TAILLES

TAILLE	3-5
LARGEUR DE LA CHAISE	54 cm
HAUTEUR DE LA CHAISE	61-72 cm
HAUTEUR DU SIÈGE	30-41 cm
EMPILABILITÉ	-
POIDS	7 kg

Vous trouverez notre gamme de matériaux et de couleurs dans l'aperçu des matériaux ASS.



A2S-Furnishing Systems Ltd.  
ASS-Einrichtungssysteme GmbH  
info@ass.de  
WWW.A2S.COM

# CHAISE PIVOTANTE AVEC VÉRIN À GAZ MODÈLE 8337



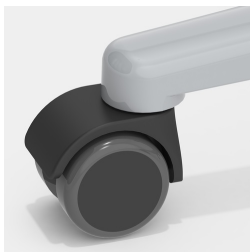
## AVANTAGES/CARACTÉRISTIQUES PARTICULIÈRES



En option, avec trou de préhension trapézoïdal (pas avec le coussin dorsal)



Réglage de la hauteur par ressort à gaz de sécurité



En option, avec des roulettes freinées en fonction de la charge.



Coque de siège laquée de manière écologique avec une laque à base d'eau



Coque de siège façonnée pour s'adapter au corps



Base en aluminium absolument robuste