

# CHAISE PIVOTANTE AVEC VÉRIN À GAZ ET REPOSE-PIEDS

MODÈLE 8379.002



## VERSION STANDARD

Coque de siège, de forme rectangulaire, épousant la forme du corps, avec fermeture dissimulée. Réalisé en multiplex, composé de contreplaqué de hêtre, plaqué en croix. Standard en hêtre multiplex naturel, écologique, laqué à l'eau, bords légèrement arrondis.

Socle en aluminium, 5 branches avec réglage en continu de la hauteur par vérin à gaz. Colonne de support tube rond : 50 mm, revêtement époxy.

Version avec anneau de pied réglable en hauteur et en élévation, chromé. Avec des pieds en plastique.

Distance entre l'assise et le sol : 446 - 658 mm

## OPTIONS

- Multiplex en revêtement CPL
- Poignée
- Rembourrage de siège groupe de prix 1 (taille 6)
- Rembourrage de dossier groupe de prix 1 (taille 6)
- Rembourrage de siège groupe de prix 2 (taille 6)
- Rembourrage de dossier groupe de prix 2 (taille 6)
- Rembourrage de siège groupe de prix 3 (taille 6)
- Rembourrage de dossier groupe de prix 3 (taille 6)
- Rembourrage de siège groupe de prix 4 (taille 6)
- Rembourrage de dossier groupe de prix 4 (taille 6)
- Protections de sol en feutre
- Roulettes, freins en fonction de la charge (H +3 cm)
- Base en aluminium poli

## STANDARD

DIN EN 1729-1, DIN EN 1729-2, DIN EN 16139

GS-zertifiziert gem. DIN EN 1729-1, DIN EN 1729-2

FEMB level:2017 (Level 3)

## CAPACITÉ DE CHARGE

125 kg

Vous trouverez notre gamme de matériaux et de couleurs dans l'aperçu des matériaux ASS.



A2S-Furnishing Systems Ltd.  
ASS-Einrichtungssysteme GmbH  
info@ass.de  
WWW.A2S.COM

# CHAISE PIVOTANTE AVEC VÉRIN À GAZ ET REPOSE-PIEDS

## MODÈLE 8379.002



### TAILLES

|                         |           |
|-------------------------|-----------|
| TAILLE                  | 5-7       |
| LARGEUR DE LA CHAISE    | 66 cm     |
| HAUTEUR DE LA CHAISE    | 88-109 cm |
| HAUTEUR DU SIÈGE        | 46-66 cm  |
| PROFONDEUR DE LA CHAISE | 66 cm     |
| EMPILABILITÉ            | -         |
| POIDS                   | 8 kg      |

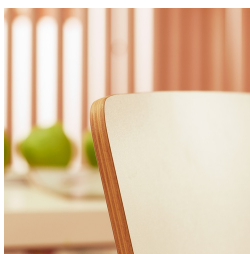
### AVANTAGES/CARACTÉRISTIQUES PARTICULIÈRES



En option, avec un trou de préhension rectangulaire (pas avec le coussin dorsal)



En option, avec rembourrage de l'assise et du dossier



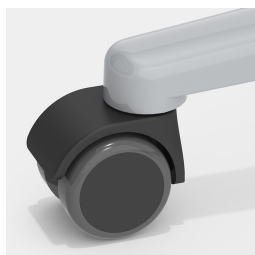
La coque de l'assise peut être revêtue d'un décor multiplex résistant aux rayures.



Base robuste en aluminium avec élévation et anneau de pied chromé, réglable en hauteur



Réglage de la hauteur par ressort à gaz de sécurité



En option, avec des roulettes freinées en fonction de la charge.



Coque de siège laquée de manière écologique avec une laque à base d'eau



Coque de siège façonnée pour s'adapter au corps

### PROPRIÉTÉS DES MATÉRIAUX

#### INTENSIVE Groupe de prix 1

100% polyester | difficilement inflammable selon EN 1021 1&2 | 250 g/m<sup>2</sup> +/-5% | 100.000 tours Martindale | peluchage 5 | ÖKO-Tex 100

#### SKANDIA groupe de prix 1

100% polyester | difficilement inflammable selon EN 1021 1 | 245 g/m<sup>2</sup> +/-5% | 70.000 tours Martindale | peluchage 4-5 | ÖKO-Tex 100

#### FLEECE Groupe de prix 1

100% polyester | retardateur de flamme BS 5852:Part1:1979 (cigarette) | 402 g/m<sup>2</sup> | 100 000 tours Martindale | peluchage 4 | Öko-Tex 100

#### TAFF B1 groupe de prix 2

100% polyester | difficilement inflammable selon EN 1021 1&2, DIN 4102 B1 | 260 g/m<sup>2</sup> +/-5% | 70.000 tours Martindale | peluchage 5 | ÖKO-Tex 100

#### WOOL groupe de prix 3

100% laine | difficilement inflammable selon EN 1021 1&2 | 460 g/m<sup>2</sup> +/-5% | 50.000 tours Martindale | peluchage 4 | testé pour les substances nocives

#### PROTEX groupe de prix 3

surface 100% vinyle / tissu 100% polyester | difficilement inflammable selon EN 1021 1&2, DIN 4102 B2 | 685 g/m<sup>2</sup> | 300.000 tours Martindale | pas de peluchage | hydrofuge, antibactérien, antistatique, résistant aux taches, résistant au sang et à l'urine, résistant aux désinfectants

#### CUIR ARTIFICIEL Groupe de prix 3

surface 100% polyuréthane/ tissu 65% polyester, 35% coton | difficilement inflammable selon EN 1021-1 | 435 g/m<sup>2</sup> +/-10% | 100.000 tours Martindale | non pelucheux | testé pour les substances nocives

# CHAISE PIVOTANTE AVEC VÉRIN À GAZ ET REPOSE-PIEDS

MODÈLE 8379.002



## CUIR ARTIFICIEL B1 Groupe de prix 4

85% PVC, 15% coton tricoté | difficilement inflammable selon EN 1021 1&2, DIN 4102 B1 | poids 780+/-50 g/m2 | 75.000 tours Martindale | pas de peluchage | testé pour les substances nocives | résistant au sang et à l'urine, résistant aux désinfectants