

# CHAISE PIVOTANTE AVEC VÉRIN À GAZ ET REPOSE-PIEDS

MODÈLE 8386.002



## VERSION STANDARD

Coque PAGHOLZ®, avec forme ergonomique tridimensionnelle du plateau. Surface mélaminée et pores scellés avec une finition résistante aux rayures, aux chocs et à l'abrasion créée lors du processus de pressage. Surface de l'assise avec une texture pressée. Socle en aluminium, 5 branches avec réglage en continu de la hauteur par vérin à gaz. Colonne de support tube rond : 50 mm, revêtement époxy. Version avec anneau de pied réglable en hauteur et en élévation, chromé. Avec des pieds en plastique. Distance entre l'assise et le sol : 442 - 653 mm

## OPTIONS

- Décors PAGHOLZ®
- PAGHOLZ® Colour Wood - Groupe de prix 2
- PAGHOLZ® COLOUR WOOD
- Poignée
- Rembourrage de siège groupe de prix 1 (taille 6E, 7)
- Rembourrage de dossier groupe de prix 1 (taille 6E, 7)
- Rembourrage de siège groupe de prix 2 (taille 6E, 7)
- Rembourrage de dossier groupe de prix 2 (taille 6E, 7)
- Rembourrage de siège groupe de prix 3 (taille 6E, 7)
- Rembourrage de dos groupe de prix 3 (taille 6E, 7)
- Rembourrage de siège groupe de prix 4 (taille 6E, 7)
- Rembourrage de dos groupe de prix 4 (taille 6E, 7)
- Protections de sol en feutre
- Roulettes, freins en fonction de la charge (H +3 cm)
- Roulettes, verrouillables (H +3 cm)
- Base en aluminium poli

## STANDARD

FEMB level:2017 (Level 3)

DIN EN 1729-1, DIN EN 1729-2, DIN EN 16139

GS-zertifiziert gem. DIN EN 1729-1, DIN EN 1729-2

## CAPACITÉ DE CHARGE

125 kg

Vous trouverez notre gamme de matériaux et de couleurs dans l'aperçu des matériaux ASS.



A2S-Furnishing Systems Ltd.  
ASS-Einrichtungssysteme GmbH  
info@ass.de  
WWW.A2S.COM

# CHAISE PIVOTANTE AVEC VÉRIN À GAZ ET REPOSE-PIEDS

## MODÈLE 8386.002



### TAILLES

TAILLE	5-7
LARGEUR DE LA CHAISE	62 cm
HAUTEUR DE LA CHAISE	76-96 cm
HAUTEUR DU SIÈGE	44-66 cm
PROFONDEUR DE LA CHAISE	62 cm
EMPILABILITÉ	-
POIDS	8 kg

### AVANTAGES/CARACTÉRISTIQUES PARTICULIÈRES



PAGHOLZ® issu de la sylviculture durable



En option, avec trou de préhension, rond ou ovale (pas avec coussin de dossier)



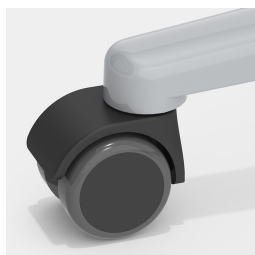
Base robuste en aluminium avec élévation et anneau de pied chromé, réglable en hauteur



Réglage de la hauteur par ressort à gaz de sécurité



En option avec rembourrage de l'assise et du dossier (uniquement tailles 6E, 7)



En option, avec des roulettes freinées en fonction de la charge.



Coque indestructible en PAGHOLZ®, résistante aux rayures, aux chocs et aux flammes.



Forme de coque ergonomique et flexible

### PROPRIÉTÉS DES MATÉRIAUX

#### INTENSIVE Groupe de prix 1

100% polyester | difficilement inflammable selon EN 1021 1&2 | 250 g/m<sup>2</sup> +/-5% | 100.000 tours Martindale | peluchage 5 | ÖKO-Tex 100

#### SKANDIA groupe de prix 1

100% polyester | difficilement inflammable selon EN 1021 1 | 245 g/m<sup>2</sup> +/-5% | 70.000 tours Martindale | peluchage 4-5 | ÖKO-Tex 100

#### FLEECE Groupe de prix 1

100% polyester | retardateur de flamme BS 5852:Part1:1979 (cigarette) | 402 g/m<sup>2</sup> | 100 000 tours Martindale | peluchage 4 | Öko-Tex 100

#### TAFF B1 groupe de prix 2

100% polyester | difficilement inflammable selon EN 1021 1&2, DIN 4102 B1 | 260 g/m<sup>2</sup> +/-5% | 70.000 tours Martindale | peluchage 5 | ÖKO-Tex 100

#### WOOL groupe de prix 3

100% laine | difficilement inflammable selon EN 1021 1&2 | 460 g/m<sup>2</sup> +/-5% | 50.000 tours Martindale | peluchage 4 | testé pour les substances nocives

#### PROTEX groupe de prix 3

surface 100% vinyle / tissu 100% polyester | difficilement inflammable selon EN 1021 1&2, DIN 4102 B2 | 685 g/m<sup>2</sup> | 300.000 tours Martindale | pas de peluchage | hydrofuge, antibactérien, antistatique, résistant aux taches, résistant au sang et à l'urine, résistant aux désinfectants

#### CUIR ARTIFICIEL Groupe de prix 3

surface 100% polyuréthane/ tissu 65% polyester, 35% coton | difficilement inflammable selon EN 1021-1 | 435 g/m<sup>2</sup> +/-10% | 100.000 tours Martindale | non pelucheux | testé pour les substances nocives

# CHAISE PIVOTANTE AVEC VÉRIN À GAZ ET REPOSE-PIEDS

MODÈLE 8386.002



## CUIR ARTIFICIEL B1 Groupe de prix 4

85% PVC, 15% coton tricoté | difficilement inflammable selon EN 1021 1&2, DIN 4102 B1 | poids 780+/-50 g/m2 | 75.000 tours Martindale | pas de peluchage | testé pour les substances nocives | résistant au sang et à l'urine, résistant aux désinfectants