

# ÉTAGÈRE, AVEC PANNEAU CENTRAL, 5 HC MODÈLE 4490.650



## VERSION STANDARD

Corps, panneau de particules 3 plis (E1), mélaminé, très résistant à l'abrasion, avec chants en plastique de 1 mm, épaisseur 19 mm.

Panneau arrière, panneau de particules 3 plis (E1), revêtu de résine de mélamine, hautement résistant à l'abrasion, rainuré sur tout le pourtour, épaisseur 8 mm.

Le panneau arrière collé, d'une épaisseur de 8 mm, confère au corps sa stabilité et sa solidité.

**Remarque :** 1 hauteur de classeur (OH)  $\pm$  38,4 cm

Armoire avec socle.

## OPTIONS

- Groupe de décors 2
- Roulettes pour base d'armoire
- Tablette (supplémentaire)
- Réglage du socle
- Socle en acier (argent chromé 9006)

## STANDARD

DIN EN 14074, DIN EN 14073-2, DIN EN 14073-3, DIN EN 16121, DIN EN 16122

FEMB level:2017 (Level 3)

## DONNÉES TECHNIQUES

HAUTEUR DE CAISSON	5 HC
LARGEUR	80 cm
HAUTEUR TOTALE	204 cm
PROFONDEUR	58 cm
NOMBRE D'ÉTAGÈRES RÉGLABLES	6
NOMBRE D'ÉTAGÈRES FIXES	2
POIDS	95 kg

Vous trouverez notre gamme de matériaux et de couleurs dans l'aperçu des matériaux ASS.



A2S-Furnishing Systems Ltd.  
ASS-Einrichtungssysteme GmbH  
info@ass.de  
WWW.A2S.COM

# ÉTAGÈRE, AVEC PANNEAU CENTRAL, 5 HC MODÈLE 4490.650



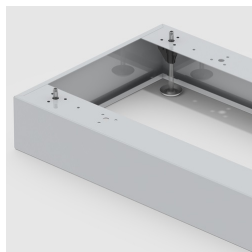
## AVANTAGES/CARACTÉRISTIQUES PARTICULIÈRES



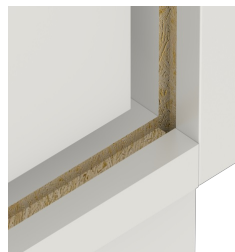
matériau du plateau en  
mélaminé avec chants  
robustes en plastique



Supports d'étagères résistants  
à l'arrachement



En option, socle en acier  
robuste



résistance à la déformation  
grâce à un panneau arrière de  
8 mm d'épaisseur



corps solidement chevillé et  
collé en usine