

# FLEXLAB® TRANSPORT-CADDY MIT TÜR MODELL 4131.001



## STANDARDAUSFÜHRUNG

Korpus: 3-Schicht-Spanplatte (E1), melaminharz-beschichtet, hochabriebfest, mit 2 mm Kunststoffkante, Dicke: 19 mm, Dekor in U023.

4 Lenkrollen, davon 2 mit Totalfeststellern.

Nach oben offenes Ablagefach, unten Platz für bis zu 9 kleine Tidy Boxen. Tidy Boxen müssen separat bestellt werden.

Verschließbare Tür aus verdichteter Faserplatte mit schwarzem Kern, Dicke: 16 mm, mit 270° Öffnungswinkel, mit Acrylglas Füllung, Anschlag links.

## OPTIONEN

## TECHNISCHE DATEN

ORDNERHÖHE	OH
BREITE	36 cm
GESAMTHÖHE	105 cm
TIEFE	50 cm
GEWICHT	36 kg

Unser Material- und Farbsortiment finden Sie in der ASS Materialübersicht.



ASS-Einrichtungssysteme GmbH  
info@ass.de  
WWW.ASS.DE

# FLEXLAB® TRANSPORT-CADDY MIT TÜR MODELL 4131.001



## VORTEILE/BESONDERHEITEN



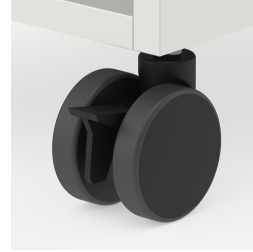
Plattenmaterial melaminharzbeschichtet mit robuster Kunststoffkante



Robuste und widerstandsfähige CDF-Platte



Tidy Boxen zur Aufbewahrung



Mobilität durch 4 stabilen Rollen, davon 2 feststellbar



Die verglaste Front gibt freie Sicht auf die Materialien



Zusätzliche Arbeitsfläche durch Aufsatzplatte