



## STANDARDAUSFÜHRUNG

Korpus, 3-Schicht-Spanplatte (E1), melaminharzbeschichtet, hochabriebfest, mit 1 mm Kunststoffkante, Dicke: 19 mm.  
 Rückwand, 3-Schicht-Spanplatte (E1), melaminharzbeschichtet, hochabriebfest, rundum eingenetet, Dicke: 8 mm.  
 Schubladen Front aus 3-Schicht-Spanplatte (E1), melaminharzbeschichtet, hochabriebfest, mit 2 mm Kunststoffkante, Dicke: 19 mm. Vollauszug mit Einzugsdämpfung.  
 Standardmäßig mit Faltsockel, PP-ummantelte 3-Schicht-Spanplatte (E1), 22 mm dick. Sockelhöhe: 10 cm.

## OPTIONEN

- Dekorgruppe 2
- Griff PG 2
- Stahlsockel (Chromsilber 9006)
- Front Dekore Preisgruppe 2
- Sockelverstellung

## NORM

GS-zertifiziert gem. DIN EN 14074, DIN EN 14073-2, DIN EN 14073-3, DIN EN 16121, DIN EN 16122

FEMB level:2017 (Level 3)

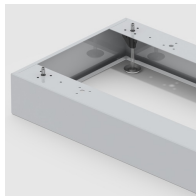
## TECHNISCHE DATEN

<b>ORDNERHÖHE</b>	2 OH
<b>BREITE</b>	120 cm
<b>GESAMTHÖHE</b>	89 cm
<b>TIEFE</b>	42 cm
<b>GEWICHT</b>	87 kg

## VORTEILE/BESONDERHEITEN



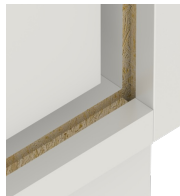
Plattenmaterial melaminharzbeschichtet mit robuster Kunststoffkante



Optional mit robustem Stahlsockel



Leichtgängige, rollengelagerte Schubladen mit Einzugsdämpfung



Verzugsfestigkeit durch 8 mm starke Rückwand



Korpus ab Werk fest verdübelt und verleimt für schnellen Aufbau vor Ort