

# SEITENKLAPPTISCH (160X70 CM) MODELL 3660.167



## STANDARDAUSFÜHRUNG

Tischplatte, 3-Schicht-Spanplatte (E1), melaminharzbeschichtet, hochabriebfest, mit 3 mm Kunststoffkante, Dicke: 25 mm.

**Hinweis:** Angaben zu Tischhöhen beziehen sich auf eine Plattendicke von 25 mm.

2-Hand-Sicherheitsbedienung unter der Tischplatte als Auslöser zum seitlichen Umklappen sowie zur Verankerung der Platte in senkrechter oder waagrecht Position.

Y-Form Untergestell, Seitenteile Rundrohr: 50/2 mm. Quersteg Rundrohr: 40/2 mm. Ausleger Ovalrohr: 35/15/2 mm. Gestell epoxidharzbeschichtet, mit 4 Doppellenkrollen mit Gummibeschichtung und Totalfeststellung.

Mitteltraverse Rechteckrohr: 40/20/2 mm, verhindert Durchbiegen der Tischplatte.

## OPTIONEN

- Tischplatte Dekorfarben Preisgruppe 2
- Tischplatte HPL beleimt
- Tischplatte mit ASSODUR®-Kante
- Tischplatte beleimt mit Massivholzkante, Einleimer ballig

## NORM

GS-zertifiziert gem. DIN EN 15372

FEMB level:2017 (Level 3)

## GRÖSSEN

TISCHBREITE	160 cm	160 cm
TISCHHÖHE	70 cm	75 cm
TISCHTIEFE	70 cm	70 cm
STAPELBARKEIT	-	-
ANZAHL	4	4
SITZPLÄTZE		
GEWICHT	40 kg	40 kg

Unser Material- und Farbsortiment finden Sie in der ASS Materialübersicht.



ASS-Einrichtungssysteme GmbH  
info@ass.de  
WWW.ASS.DE

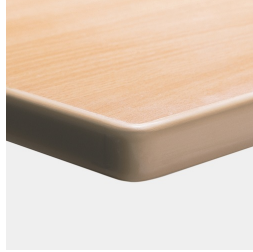
# SEITENKLAPPTISCH (160X70 CM) MODELL 3660.167



## VORTEILE/BESONDERHEITEN



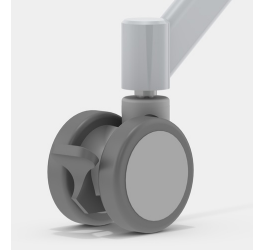
Tischplatte  
melaminharzbeschichtet mit  
robuster Kunststoffkante



Optional Tischplatte  
melaminharzbeschichtet mit  
ASSODUR®-Kante



Optional Tischplatte  
melaminharzbeschichtet mit  
Massivholzkante



Inklusive 4 robusten  
Doppellenkrollen mit  
Totalfeststellung



Auslösen der Klappfunktion  
mittels 2-Hand-  
Sicherheitsbedienung



Platzsparend  
ineinanderschiebbar