



## STANDARDAUSFÜHRUNG

Korpus, 3-Schicht-Spanplatte (E1), melaminharzbeschichtet, hochabriebfest, mit 1 mm Kunststoffkante, Dicke: 19 mm.

Rückwand, 3-Schicht-Spanplatte (E1), melaminharzbeschichtet, hochabriebfest, rundum eingenetet, Dicke: 8 mm.

Türen, 3-Schicht-Spanplatte (E1), melaminharzbeschichtet, hochabriebfest, mit 2 mm Kunststoffkante, Dicke: 19 mm.

Abschließbar, Sicherheitsschloss mit Wechselzylinder (bei 1 OH wahlweise Schloss oder Griff).

Bogengriff in chrom matt (96mm).

**Hinweis:** 1 Ordnerhöhe (OH)  $\hat{=}$  38,4 cm

## OPTIONEN

- Dekorgruppe 2
- Front HPL beleimt
- Griff PG 2
- Front Dekore Preisgruppe 2
- Einlegeboden (zusätzlich)

## NORM

GS-zertifiziert gem. DIN EN 14074, DIN EN 14073-2, DIN EN 14073-3, DIN EN 16121, DIN EN 16122

FEMB level:2017 (Level 3)

## TECHNISCHE DATEN

|                                  |       |
|----------------------------------|-------|
| <b>ORDNERHÖHE</b>                | 2 OH  |
| <b>BREITE</b>                    | 61 cm |
| <b>GESAMTHÖHE</b>                | 79 cm |
| <b>TIEFE</b>                     | 44 cm |
| <b>ANZAHL FÄCHER</b>             | 2     |
| <b>ANZAHL VERSTELLBARE BÖDEN</b> | 1     |
| <b>GEWICHT</b>                   | 28 kg |

## VORTEILE/BESONDERHEITEN



Plattenmaterial  
melaminharzbeschichtet  
mit robuster  
Kunststoffkante



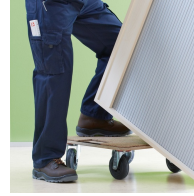
Standardmäßig mit Schloss  
und Griff, 1 OH mit Schloss  
oder Griff



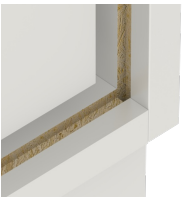
Metall-Topfscharnierbänder  
mit 240° Öffnungswinkel



Auszugsichere  
Zapfenbodenträger



Korpus ab Werk fest  
verdübelt und verleimt für  
schnellen Aufbau vor Ort



Verzugsfestigkeit durch 8  
mm starke Rückwand