



## STANDARDAUSFÜHRUNG

Korpus, 3-Schicht-Spanplatte (E1), melaminharzbeschichtet, hochabriebfest, mit 1 mm Kunststoffkante, Dicke: 19 mm.

Rückwand, 3-Schicht-Spanplatte (E1), melaminharzbeschichtet, hochabriebfest, rundum eingenetet, Dicke: 8 mm.

Standardmäßig mit Faltsockel, PP-ummantelte 3-Schicht-Spanplatte (E1), 22 mm dick. Sockelhöhe: 10 cm.

Türen, 3-Schicht-Spanplatte (E1), melaminharzbeschichtet, hochabriebfest, mit 2 mm Kunststoffkante.

Garderobenschränk mit Ausziehstange längs.

**Hinweis:** 1 Ordnerhöhe (OH)  $\pm$  38,4 cm

2-türig mit Mittelseite, mit 1 Hutboden, einseitig abschließbar.

## OPTIONEN

- Dekorgruppe 2
- Front Dekore Preisgruppe 2
- Front HPL beleimt
- Einlegeboden (zusätzlich)
- Griff PG 2
- Sockelverstellung
- Stahlsockel (Chromsilber 9006)

## NORM

FEMB level:2017 (Level 3)

GS-zertifiziert gem. DIN EN 14074, DIN EN 14073-2, DIN EN 14073-3, DIN EN 16121, DIN EN 16122

## TECHNISCHE DATEN

<b>ORDNERHÖHE</b>	5 OH
<b>BREITE</b>	80 cm
<b>GESAMTHÖHE</b>	204 cm
<b>TIEFE</b>	44 cm
<b>ANZAHL VERSTELLBARE BÖDEN</b>	4
<b>ANZAHL FESTE BÖDEN</b>	1
<b>GEWICHT</b>	86 kg

## VORTEILE/BESONDERHEITEN



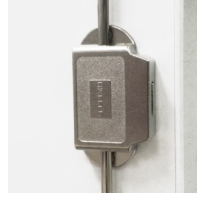
Plattenmaterial  
melaminharzbeschichtet  
mit robuster  
Kunststoffkante



Optional mit robustem  
Stahlsockel



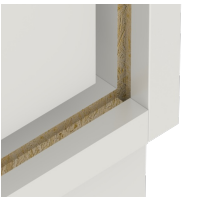
Inklusive  
Kleiderschutzstreifen



Durchgehende, stabile  
Schließstange ab 3 OH



Auszugsichere  
Zapfenbodenträger



Verzugsfestigkeit durch 8  
mm starke Rückwand



Korpus ab Werk fest  
verdübelt und verleimt für  
schnellen Aufbau vor Ort