



## STANDARDAUSFÜHRUNG

Korpus, 3-Schicht-Spanplatte (E1), melaminharzbeschichtet, hochabriebfest, mit 1 mm Kunststoffkante, Dicke: 19 mm.  
Rückwand, 3-Schicht-Spanplatte (E1), melaminharzbeschichtet, hochabriebfest, rundum eingenetet, Dicke: 8 mm.  
Standardmäßig mit Faltssockel, PP-ummantelte 3-Schicht-Spanplatte (E1), 22 mm dick. Sockelhöhe: 10 cm.

**Hinweis:** 1 Ordnerhöhe (OH)  $\pm$  38,4 cm

Garderobenregal ohne Mittelseite, 1 Hutboden, mit Kleiderstange quer.

## OPTIONEN

- Dekorgruppe 2
- Einlegeboden (zusätzlich)
- Sockelverstellung
- Stahlsockel (Chromsilber 9006)

## NORM

FEMB level:2017 (Level 3)

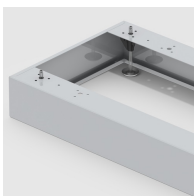
## TECHNISCHE DATEN

|                           |        |
|---------------------------|--------|
| <b>ORDNERHÖHE</b>         | 5 OH   |
| <b>BREITE</b>             | 61 cm  |
| <b>GESAMTHÖHE</b>         | 204 cm |
| <b>TIEFE</b>              | 58 cm  |
| <b>ANZAHL FESTE BÖDEN</b> | 1      |
| <b>GEWICHT</b>            | 95 kg  |

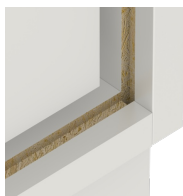
## VORTEILE/BESONDERHEITEN



Plattenmaterial melaminharzbeschichtet mit robuster Kunststoffkante



Optional mit robustem Stahlsockel



Verzugsfestigkeit durch 8 mm starke Rückwand



Korpus ab Werk fest verdübelt und verleimt für schnellen Aufbau vor Ort