

STANDARDAUSFÜHRUNG

Regal aus Stahl mit 5 Böden. Tragkraft je Boden 140 kg. Längsstabilisierung durch Diagonalstreben. Lochrasterabstand 25 mm. Alle Teile epoxidharzbeschichtet.

OPTIONEN

- 0600 Fachboden Stahl, T 30 cm

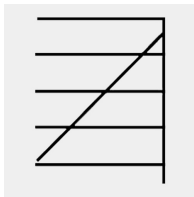
TECHNISCHE DATEN

| | |
|--|--------|
| ORDNERHÖHE | OH |
| BREITE | 100 cm |
| GESAMTHÖHE | 200 cm |
| TIEFE | 30 cm |
| ANZAHL VERSTELLBARE BÖDEN | 5 |
| GEWICHT | 19 kg |

VORTEILE/BESONDERHEITEN



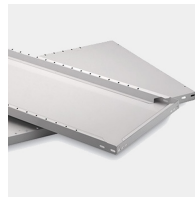
Stecksystem ohne
Schrauben



Diagonalstrebe erhöht Verzugsfestigkeit



Robustes Stahlgestell



Stabile Stahlböden