

# CHANGE SCHUBLADENSCHRANK MODELL 4130.503



## STANDARDAUSFÜHRUNG

Material aus 3-Schicht-Spanplatte (E1), melaminharzbeschichtet, mit 2 mm Kunststoffkante, Materialdicke 19 mm. Rückwand Dicke 8 mm. Abgerundete Alu-Profilecken.

Standardmäßig mit 12 kleinen Tidy Boxen. Einflügelige Funktionstüren vorne und hinten, inklusive senkrechter Griffstange mit Rollenunterstützung, abschließbar. Schrank fahrbar auf 4 Lenkrollen, davon 2 mit Totalfeststellern.

Die Farbsortierung für die Tidy Boxen kann beliebig ausgewählt werden. Bitte bei Auftrag angeben.

## OPTIONEN

- Dekorgruppe 2
- Front Dekore Preisgruppe 2
- Rückwand mit Kork belegt
- Front weiß, beschreibbar

## NORM

FEMB level:2017 (Level 3)

GS-zertifiziert gem. DIN EN 14074, DIN EN 14073-2, DIN EN 14073-3, DIN EN 16121, DIN EN 16122

## TECHNISCHE DATEN

ORDNERHÖHE	OH
BREITE	104 cm
GESAMTHÖHE	164 cm
TIEFE	60 cm
ANZAHL VERSTELLBARE BÖDEN	2
ANZAHL FESTE BÖDEN	1
GEWICHT	136 kg

Unser Material- und Farbsortiment finden Sie in der ASS Materialübersicht.



ASS-Einrichtungssysteme GmbH  
info@ass.de  
WWW.ASS.DE

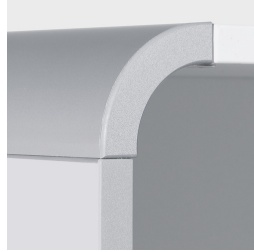
# CHANGE SCHUBLADENSCHRANK MODELL 4130.503



## VORTEILE/BESONDERHEITEN



Plattenmaterial  
melaminharzbeschichtet mit  
robuster Kunststoffkante



abgerundete Aluprofilecken



Fahrbar auf 4 Rollen davon 2  
feststellbar



Tidy Boxen zur Aufbewahrung



Metall-Topfscharnierbänder  
mit 240° Öffnungswinkel



Auszugsichere  
Zapfenbodenträger