

TABLEAU COULISSANT DOUBLE À PYLÔNES, EN TÔLE D'ACIER VERTE (400X150 CM) MODÈLE 6854216



VERSION STANDARD

Avec guide colonne stable pour le montage mural. Surface d'écriture en tôle d'acier émaillée et magnétique, collée à la plaque de support, guidée entre les pylônes. Bordures avec profilés en aluminium anodisé naturel et coins arrondis en plastique. Bordures collées de manière étanche. Tableau avec éponge et porte-crayon.

OPTIONS

- Extension des pylônes
- Bornier d'images
- Bornier d'images
- Taclette en caoutchouc
- Brosse effaceur en feutre
- Support pour stylos de tableau blanc
- Stylo pour tableau blanc
- Aimants de diamètre Ø 30 mm
- Aimants de diamètre Ø 36 mm
- Jeu d'outils de dessin, 4 pièces
- Jeu d'outils de dessin, 6 pièces
- Lignages 01/ 02/ 03/ 04/ 05/ 07/ 08/ 10/ 11/ 12/ 15

STANDARD

DIN EN 14434, DIN EN 71-3

DONNÉES TECHNIQUES

LARGEUR	400 cm
HAUTEUR	150 cm
HAUTEUR DU PYLÔNE	270 cm
NOMBRE DE SURFACES D'ÉCRITURE	2
POIDS	374 kg
VERSION	montage mural, réglable en hauteur

Vous trouverez notre gamme de matériaux et de couleurs dans l'aperçu des matériaux ASS.



A2S-Furnishing Systems Ltd.
ASS-Einrichtungssysteme GmbH
info@ass.de
WWW.A2S.COM

TABLEAU COULISSANT DOUBLE À PYLÔNES, EN TÔLE D'ACIER VERTE (400X150 CM) MODÈLE 6854216



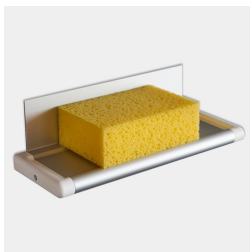
AVANTAGES/CARACTÉRISTIQUES PARTICULIÈRES



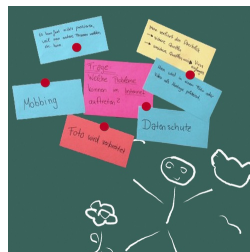
Guidage de précision silencieux et sans entretien sur 8 galets de roulement à billes.



Deux surfaces d'écriture peuvent être déplacées l'une derrière l'autre.



Plateau éponge pour montage mural inclus



La surface magnétique peut être écrite à la craie.