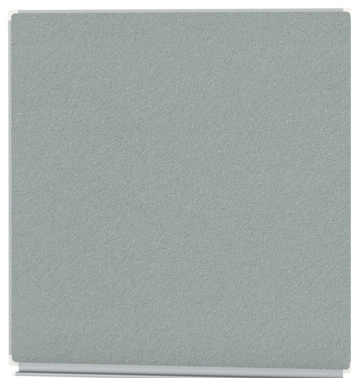


# TABLEAU LONGUE, REVÊTEMENT EN LINOLÉUM LIÈGE (100X100 CM)

MODÈLE 6815401



## VERSION STANDARD

Panneau mural long, fixé de façon permanente au mur. Panneau support sandwich, bords avec profilés en aluminium anodisé naturel et coins arrondis en plastique. Bordure collée étanche.

Surface en linoléum liège, collée au panneau de support.

## OPTIONS

- Bornier d'images
- Étagère de rangement
- Bornier d'images
- Lot d'épingles

## STANDARD

DIN EN 14434, DIN EN 71-3

## DONNÉES TECHNIQUES

LARGEUR	100 cm
HAUTEUR	101 cm
NOMBRE DE SURFACES D'ÉCRITURE	1
POIDS	16 kg
VERSION	montage mural

Vous trouverez notre gamme de matériaux et de couleurs dans l'aperçu des matériaux ASS.



A2S-Furnishing Systems Ltd.  
ASS-Einrichtungssysteme GmbH  
info@ass.de  
WWW.A2S.COM

# TABLEAU LONGUE, REVÊTEMENT EN LINOLÉUM LIÈGE (100X100 CM)

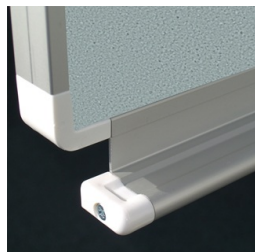
MODÈLE 6815401



## AVANTAGES/CARACTÉRISTIQUES PARTICULIÈRES



En option, avec une barre de serrage de l'image



Étagère assortie pour les craies et les stylos



Protection des bords grâce aux "coins de sécurité" arrondis



Surface d'affichage